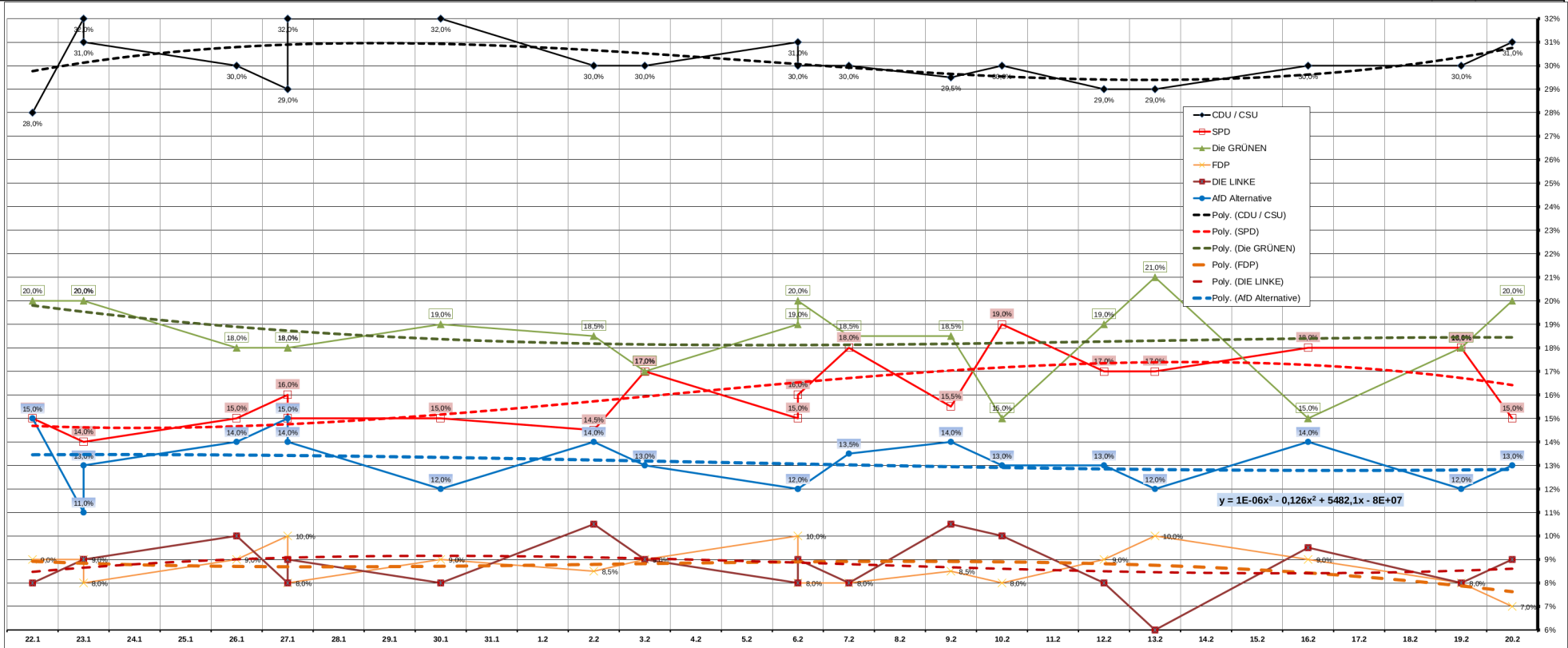


Umfragen (Sonntagsfrage)  
nach "Mittelwert des Befragungszeitraums" sortiert

Umfragen	Datum																			Veröffentlichung von EMNID erst 3 - 7 Tage, Allensbach 14 Tage nach dem Mittelwert ihrer Umfragezeit			Standardabweichung	Theoretische Sitzverteilung (letzten 3 Umfragen)	im Umfragezeitraum
	22.01.-23.01.	21.01.-25.01.	22.01.-24.01.	25.01.-28.01.	24.01.-30.01.	25.01.-29.01.	29.01.-01.02.	01.02.-04.02.	31.01.-06.02.	04.02.-08.02.	05.02.-07.02.	01.02.-13.02.	08.02.-11.02.	07.02.-13.02.	11.02.-13.02.	11.02.-15.02.	15.02.-18.02.	19.02.-20.02.	19.02.-21.02.						
Umfragezeitraum	22.01.19	21.01.19	22.01.19	25.01.19	24.01.19	25.01.19	29.01.19	01.02.19	31.01.19	04.02.19	05.02.19	01.02.19	08.02.19	07.02.19	11.02.19	11.02.19	15.02.19	19.02.19	19.02.19						
Veröffentlicht:	24.01.19	26.01.19	25.01.19	28.01.19	02.02.19	31.01.19	02.02.19	05.02.19	09.02.19	09.02.19	08.02.19	19.02.19	11.02.19	16.02.19	14.02.19	16.02.19	18.02.19	21.02.19	22.02.19						
Ø-Alter der Daten in Tagen bei Veröffentlichung	2	3	2	2	6	4	3	3	6	3	2	12	2	6	2	3	2	2	2						
Ø-Alter der Umfragedaten	22.1.19	23.1.19	23.1.19	26.1.19	27.1.19	27.1.19	30.1.19	2.2.19	3.2.19	6.2.19	6.2.19	7.2.19	9.2.19	10.2.19	12.2.19	13.2.19	16.2.19	19.2.19	20.2.19						
CDU / CSU	28,0%	32,0%	31,0%	30,0%	29,0%	32,0%	32,0%	30,0%	30,0%	31,0%	30,0%	30,0%	29,5%	30,0%	29,0%	29,0%	30,0%	30,0%	31,0%						
SPD	15,0%	14,0%	14,0%	15,0%	16,0%	15,0%	15,0%	14,5%	17,0%	15,0%	16,0%	18,0%	15,5%	19,0%	17,0%	17,0%	18,0%	18,0%	15,0%						
Die GRÜNEN	20,0%	20,0%	20,0%	18,0%	18,0%	18,0%	19,0%	18,5%	17,0%	19,0%	20,0%	18,5%	18,5%	15,0%	19,0%	21,0%	15,0%	18,0%	20,0%						
FDP	9,0%	9,0%	8,0%	9,0%	10,0%	8,0%	9,0%	8,5%	9,0%	10,0%	8,0%	8,0%	8,5%	8,0%	9,0%	10,0%	9,0%	8,0%	7,0%						
DIE LINKE	8,0%	9,0%	9,0%	10,0%	8,0%	9,0%	8,0%	10,5%	9,0%	8,0%	9,0%	8,0%	10,5%	10,0%	8,0%	6,0%	9,5%	8,0%	9,0%						
AfD Alternat	15,0%	11,0%	13,0%	14,0%	15,0%	14,0%	12,0%	14,0%	13,0%	12,0%	12,0%	13,5%	14,0%	13,0%	13,0%	12,0%	14,0%	12,0%	13,0%						
Sonstige	5,0%	5,0%	5,0%	4,0%	4,0%	4,0%	5,0%	4,0%	5,0%	5,0%	5,0%	4,0%	3,5%	5,0%	5,0%	5,0%	4,5%	6,0%	5,0%						
Bundes-tagswahl	24.9.17																								
der letzten 3 Umfragen																									
Differenz zur letzten Bundestagswahl	30,3%	30,3%	-2,57%	47,3%	schwarzrot	1,10	191	30,2%																	
Ø der letzten 3 Umfragen																									
Koalitions-möglichkeiten																									
	17,0%	-3,50%	48,0%	schwarzgrün	1,50	107	16,0%																		
	17,7%	8,77%	38,3%	schwarzgelb	1,60	111	18,6%																		
	8,9%	-2,70%	65,0%	sch+rot+grün	0,80	50	8,7%																		
	8,8%	-0,37%	43,5%	rot+rot+grün	1,10	56	8,8%																		
	12,6%	13,0%	0,40%	51,3%	schw.blaugelb	1,10	82	13,1%																	
	5,0%	5,2%	0,17%	56,0%	schgrün gelb			4,7%																	
				42,7%	rot+grün+gelb																				



6,1 Mio. AfD-Wähler