

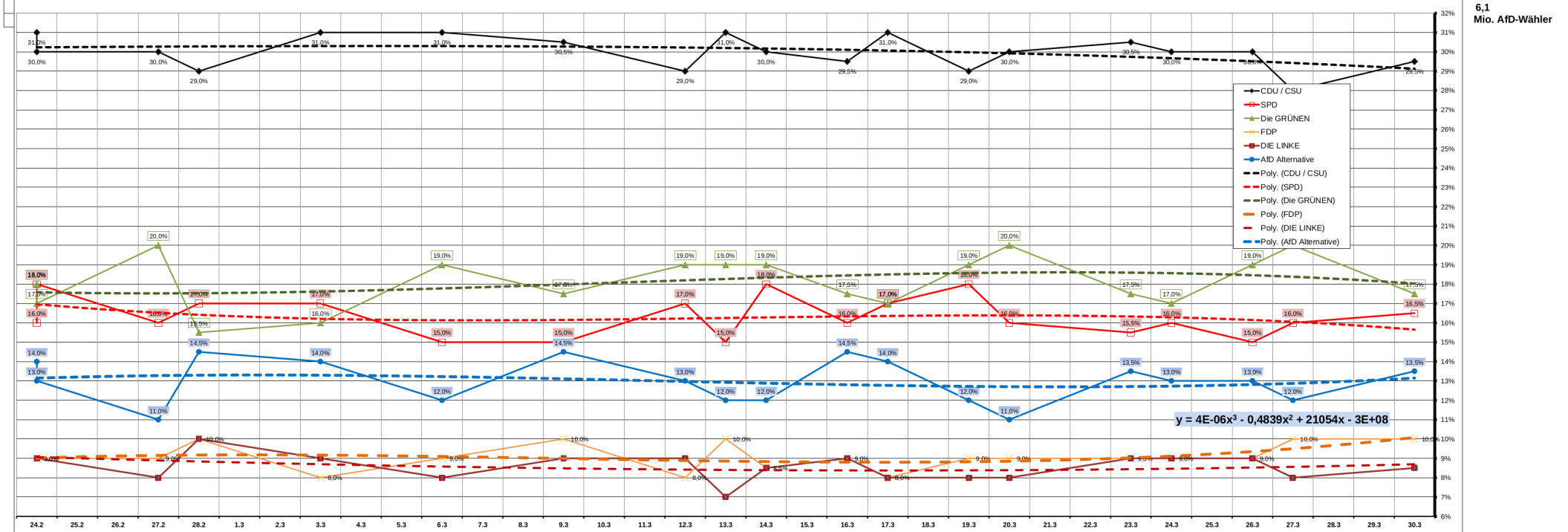
Umfragen (Sonntagsfrage)
nach "Mittelwert des Befragungszeitraums" sortiert

<https://www.wahlrecht.de/umfragen/>

Datum

Umfragezeitraum	21.02.-27.02.	22.02.-26.02.	25.02.-01.03.	27.02.-01.03.	28.02.-06.03.	04.03.-08.03.	08.03.-11.03.	11.03.-13.03.	11.03.-15.03.	07.03.-21.03.	15.03.-18.03.	14.03.-20.03.	19.03.-20.03.	18.03.-22.03.	22.03.-25.03.	21.03.-27.03.	25.03.-27.03.	25.03.-29.03.	28.03.-01.04.
	Veröffentlichung von EMNID erst 3-7 Tage, Allensbach 14 Tage nach dem Mittelwert ihrer Umfragezeit	21.02.19	22.02.19	25.02.19	27.02.19	28.02.19	04.03.19	08.03.19	11.03.19	11.03.19	07.03.19	15.03.19	14.03.19	19.03.19	18.03.19	22.03.19	21.03.19	25.03.19	25.03.19
Ø Alter der Daten in Tagen bei Veröffentlichung	4	3	5	3	6	3	3	0	3	13	2	6	2	3	3	6	2	3	2
Ø Alter der Umfragedaten	24.2.19	24.2.19	27.2.19	28.2.19	3.3.19	6.3.19	9.3.19	12.3.19	13.3.19	14.3.19	16.3.19	17.3.19	19.3.19	20.3.19	23.3.19	24.3.19	26.3.19	27.3.19	30.3.19
CDU / CSU	31,0%	30,0%	30,0%	29,0%	31,0%	31,0%	30,5%	29,0%	31,0%	30,0%	29,5%	31,0%	29,0%	30,0%	30,5%	30,0%	30,0%	28,0%	29,5%
SPD	16,0%	18,0%	16,0%	17,0%	17,0%	15,0%	15,0%	18,0%	16,0%	17,0%	18,0%	16,0%	18,0%	16,0%	15,5%	16,0%	15,0%	16,5%	16,5%
Die GRÜNEN	18,0%	17,0%	20,0%	15,5%	16,0%	19,0%	17,5%	19,0%	19,0%	19,0%	17,5%	17,0%	19,0%	20,0%	17,5%	17,0%	19,0%	20,0%	17,5%
FDP	9,0%	9,0%	9,0%	10,0%	8,0%	9,0%	10,0%	8,0%	10,0%	8,5%	9,0%	8,0%	9,0%	9,0%	9,0%	9,0%	10,0%	10,0%	10,0%
DIE LINKE	9,0%	9,0%	8,0%	10,0%	9,0%	8,0%	9,0%	7,0%	8,5%	9,0%	8,0%	8,0%	8,0%	9,0%	9,0%	9,0%	8,0%	8,5%	9,2%
AfD Alternative	14,0%	13,0%	11,0%	14,5%	14,0%	14,5%	13,0%	12,0%	12,0%	12,0%	14,5%	14,0%	12,0%	11,0%	13,5%	13,0%	13,0%	12,0%	13,5%
Sonstige	3,0%	4,0%	6,0%	4,0%	5,0%	6,0%	3,5%	5,0%	6,0%	4,0%	4,5%	5,0%	5,0%	6,0%	5,0%	6,0%	5,0%	6,0%	4,5%
Anzahl Befragungen	T • 1.005 O • 1.620	T • 2.502 O • 4.000	T • 1.906 T • 2.501	O • 2.005 T • 1.508	T • 2.505 F • 1.198	O • 2.030 T • 1.904	T • 1.041 T • 2.501	O • 2.012 T • 2.361	T • 1.325 T • 2.504	O • 4.000									

Bundes- tagswahl	Umfragezeitraum			Differenz zur letzten Bundestagswahl	Ø der letzten 3 Umfragen	Koalitions- möglichkeiten	Standardabweichung	Theoretische Sitzverteilung (letzten 3 Umfragen)	im Um- frage- zeitraum
	von	Tage	bis						
24.9.17	21.02.19	40	01.04.19	-3,73%	45,0%	schwarzrot	0,85	184	30,0%
				-4,67%	48,0%	schwarzgrün	1,02	100	16,3%
				9,93%	38,8%	schwarzgelb	1,33	119	18,1%
				-1,03%	63,8%	sch+rot+grün	0,67	61	9,1%
				-0,70%	43,2%	rot+rot+grün	0,67	54	8,6%
				0,23%	51,7%	schw.blaugelb	1,14	81	13,0%
				0,17%	57,7%	schgrün+gelb			
					44,3%	rot+grün+gelb			



6,1 Mio. AfD-Wähler