

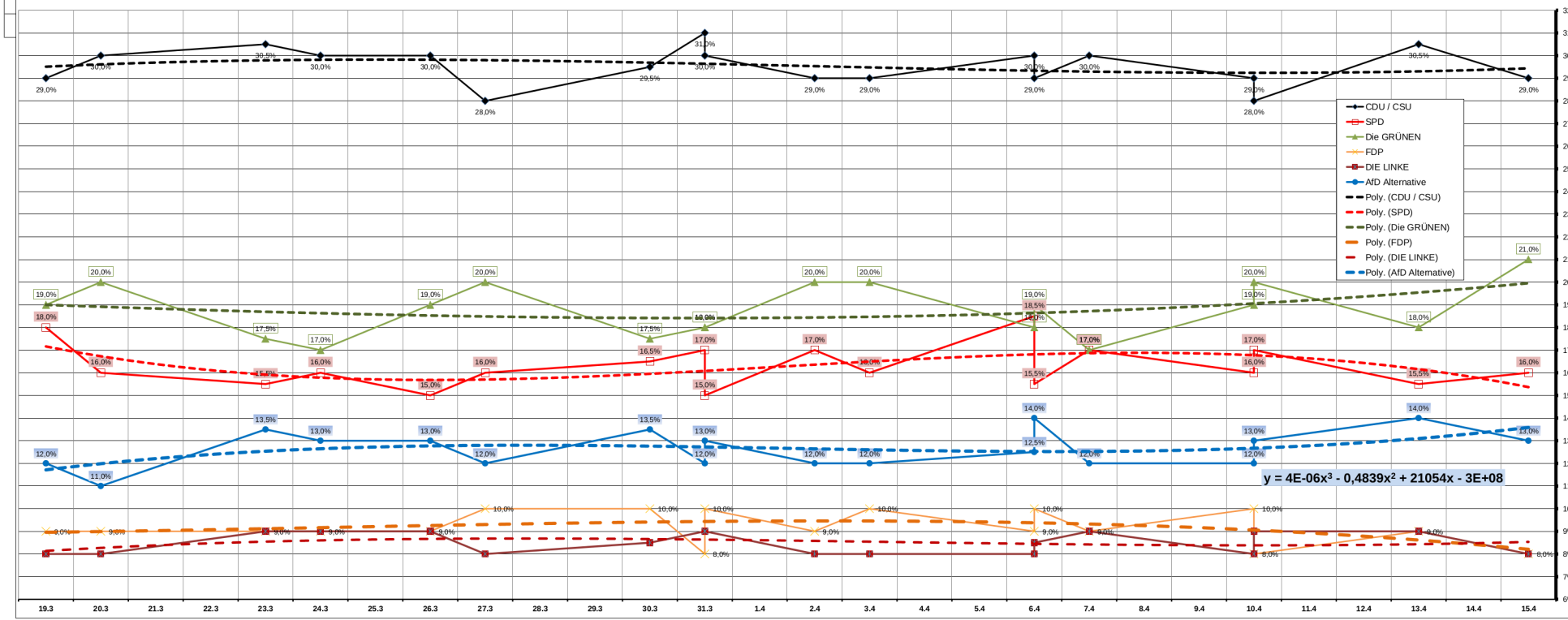
Umfragen (Sonntagsfrage)
nach "Mittelwert des Befragungszeitraums" sortiert

<https://www.wahlrecht.de/umfragen/>

Dawum

Umfragezeitraum	19.03.-20.03.	18.03.-22.03.	22.03.-25.03.	21.03.-27.03.	25.03.-27.03.	25.03.-29.03.	28.03.-01.04.	28.03.-03.04.	28.03.-03.04.	01.04.-03.04.	01.04.-05.04.	01.04.-12.04.	05.04.-08.04.	04.04.-10.04.	08.04.-12.04.	09.04.-11.04.	12.04.-15.04.	15.04.-16.04.	
	19.03.19	18.03.19	22.03.19	21.03.19	25.03.19	25.03.19	28.03.19	28.03.19	28.03.19	01.04.19	01.04.19	01.04.19	05.04.19	04.04.19	08.04.19	09.04.19	12.04.19	15.04.19	15.04.19
Veröffentlicht:	21.03.19	23.03.19	26.03.19	30.03.19	28.03.19	30.03.19	01.04.19	06.04.19	04.04.19	04.04.19	06.04.19	18.04.19	01.04.19	13.04.19	13.04.19	12.04.19	15.04.19	17.04.19	
Ø-Alter der Daten in Tagen bei Veröffentlichung	2	3	3	6	2	3	2	6	4	2	3	12	-6	6	3	2	2	2	
Ø-Alter der Umfragedaten	19.3.19	20.3.19	23.3.19	24.3.19	26.3.19	27.3.19	30.3.19	31.3.19	31.3.19	2.4.19	3.4.19	6.4.19	6.4.19	7.4.19	10.4.19	10.4.19	13.4.19	15.4.19	
CDU / CSU	29,0%	30,0%	30,5%	30,0%	30,0%	28,0%	29,5%	31,0%	30,0%	29,0%	29,0%	30,0%	29,0%	30,0%	29,0%	28,0%	30,5%	29,0%	32,9%
SPD	18,0%	16,0%	15,5%	16,0%	15,0%	16,0%	16,5%	17,0%	15,0%	17,0%	16,0%	18,5%	15,5%	17,0%	16,0%	17,0%	15,5%	16,0%	20,5%
Die GRÜNEN	19,0%	20,0%	17,5%	17,0%	19,0%	20,0%	17,5%	18,0%	18,0%	20,0%	20,0%	18,0%	19,0%	17,0%	19,0%	20,0%	18,0%	21,0%	8,9%
FDP	9,0%	9,0%	9,0%	9,0%	9,0%	10,0%	10,0%	8,0%	10,0%	9,0%	10,0%	9,0%	10,0%	9,0%	10,0%	8,0%	9,0%	8,0%	10,7%
DIE LINKE	8,0%	8,0%	9,0%	9,0%	9,0%	8,0%	8,5%	9,0%	9,0%	8,0%	8,0%	8,0%	8,5%	9,0%	8,0%	9,0%	9,0%	8,0%	9,2%
AfD Alternative	12,0%	11,0%	13,5%	13,0%	13,0%	12,0%	13,5%	12,0%	13,0%	12,0%	12,0%	12,5%	14,0%	12,0%	12,0%	13,0%	14,0%	13,0%	12,6%
Sonstige	5,0%	6,0%	5,0%	6,0%	5,0%	6,0%	4,5%	5,0%	5,0%	5,0%	5,0%	4,0%	4,0%	6,0%	6,0%	5,0%	4,0%	5,0%	4,7%
Anzahl Befragungen	T • 1.041	T • 2.501	O • 2.012	T • 2.361	T • 1.325	T • 2.504	O • 4.000	T • 2.335	T • 1.003	T • 1.503	T • 2.501	F • 1.305	O • 2.040	T • 2.559	T • 2.501	T • 1.282	O • 2.013	T • 1.051	

Veröffentlichung von EMNID erst 3 - 7 Tage, Allensbach 14 Tage nach dem Mittelwert ihrer Umfragezeit		Umfragezeitraum		Standardabweichung	Theoretische Sitzverteilung (letzten 3 Umfragen)	im Umfragezeitraum
von	Tage	bis				
18.03.19	30	16.04.19				
Ø der letzten 3 Umfragen	Differenz zur letzten Bundestagswahl		Koalitions-möglichkeiten			
32,9%	29,2%	-3,73%	45,3%	schwarzrot	0,83	183
20,5%	16,2%	-4,33%	48,8%	schwarzgrün	0,96	101
24,9.17	8,9%	10,77%	37,5%	schwarzgelb	1,20	123
	10,7%	-2,37%	65,0%	sch+rot+grün	0,71	52
	8,3%	-0,53%	44,5%	rot+rot+grün	0,49	54
	12,6%	0,73%	50,8%	schw.blaugelb	0,82	84
	5,0%	-0,33%	57,2%	schgrün gelb		
	44,2%			rot+grün+gelb		



5,9
Mio. AfD-Wähler
6,2 aktuell