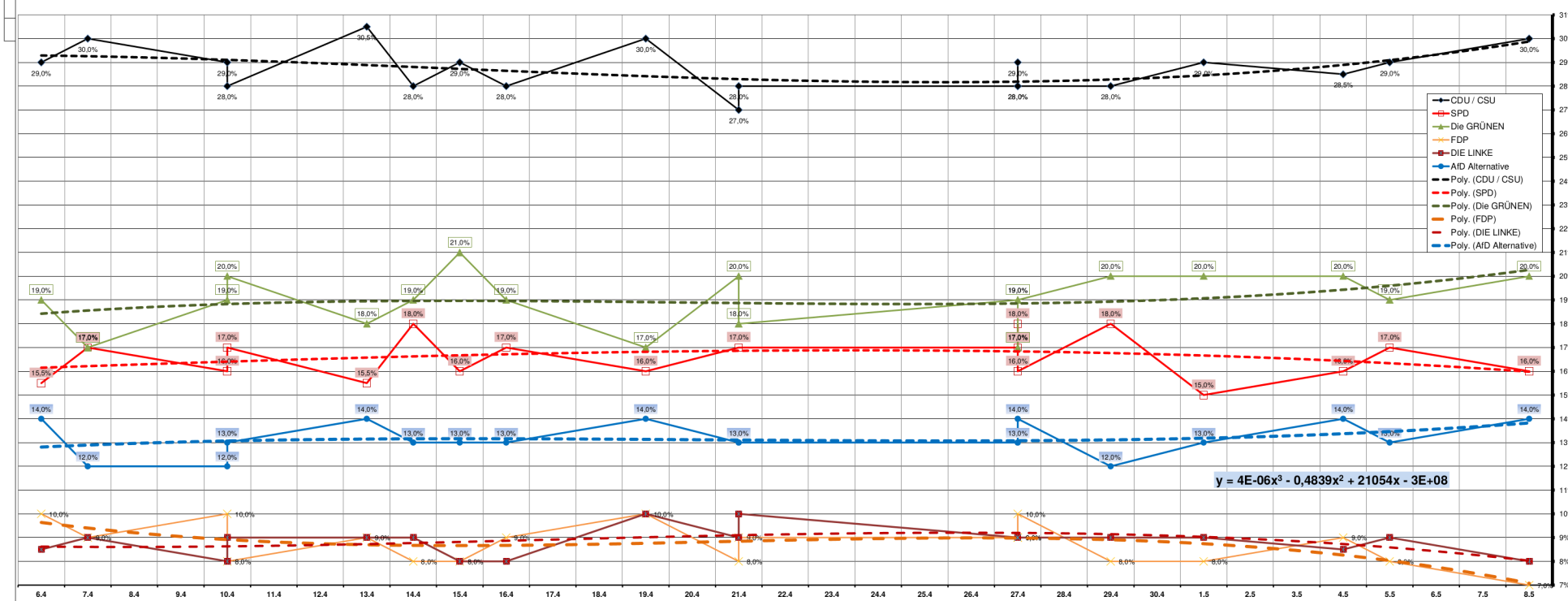


Umfragen (Sonntagsfrage)
nach "Mittelwert des Befragungszeitraums" sortiert

https://www.wahlrecht.de/umfragen/																			Datum																			Veröffentlichung von EMNID erst 3-7 Tage, Allensbach 14 Tage nach dem Mittelwert ihrer Umfragezeit			Standardabweichung	Theoretische Sitzverteilung (letzten 3 Umfragen)	im Umfragezeitraum
Umfragezeitraum	05.04.-08.04.	04.04.-10.04.	08.04.-12.04.	09.04.-11.04.	12.04.-15.04.	11.04.-17.04.	15.04.-18.04.	15.04.-18.04.	18.04.-21.04.	18.04.-24.04.	18.04.-24.04.	25.04.-30.04.	26.04.-29.04.	26.04.-29.04.	29.04.-30.04.	29.04.-03.05.	03.05.-06.05.	02.05.-08.05.	07.05.-09.05.	von	Tage	bis																					
	05.04.19	04.04.19	08.04.19	09.04.19	12.04.19	11.04.19	15.04.19	15.04.19	18.04.19	18.04.19	18.04.19	25.04.19	26.04.19	26.04.19	29.04.19	29.04.19	03.05.19	03.05.19	02.05.19				07.05.19	04.04.19	36	09.05.19																	
Veröffentlicht:	4	7	5	3	4	7	2	4	4	7	7	6	4	4	2	5	4	7	3																								
Ø-Alder der Daten in Tagen bei Veröffentlichung	INSA	Emnid	Forsa	Forschgr.	INSA	Emnid	Infratest	Forsa	INSA	Forsa	Emnid	Emnid	Infratest	INSA	Yougov	Forsa	INSA	GMS	Forschgr.	Bundes-	der letzten 3 Umfragen	Ø der letzten 3 Umfragen																					
Ø-Alder der Umfragedaten	6.4.19	7.4.19	10.4.19	10.4.19	13.4.19	14.4.19	15.4.19	16.4.19	19.4.19	21.4.19	21.4.19	27.4.19	27.4.19	27.4.19	29.4.19	1.5.19	4.5.19	5.5.19	8.5.19	24.9.17		Koalitions-möglichkeiten																					
CDU / CSU	29,0%	30,0%	29,0%	28,0%	30,5%	28,0%	29,0%	28,0%	30,0%	27,0%	28,0%	28,0%	29,0%	28,0%	28,0%	29,0%	28,5%	29,0%	30,0%	32,9%	29,2%	-3,73%	45,5%	schwarzrot	0,92	183	28,7%																
SPD	15,5%	17,0%	16,0%	17,0%	15,5%	18,0%	16,0%	17,0%	16,0%	17,0%	17,0%	17,0%	18,0%	16,0%	18,0%	15,0%	16,0%	17,0%	16,0%	20,5%	20,5%	-4,17%	48,8%	schwarzgrün	0,89	102	16,6%																
Die GRÜNEN	19,0%	17,0%	19,0%	20,0%	18,0%	19,0%	21,0%	19,0%	17,0%	20,0%	18,0%	19,0%	17,0%	19,0%	20,0%	20,0%	20,0%	19,0%	20,0%	8,9%	19,7%	10,77%	37,2%	schwarzgelb	1,15	123	19,0%																
FDP	10,0%	9,0%	10,0%	8,0%	9,0%	8,0%	8,0%	9,0%	10,0%	8,0%	9,0%	9,0%	9,0%	10,0%	8,0%	8,0%	9,0%	8,0%	7,0%	10,7%	8,0%	-2,70%	65,2%	sch+rot+grün	0,87	50	8,7%																
DIE LINKE	8,5%	9,0%	8,0%	9,0%	9,0%	8,0%	8,0%	10,0%	9,0%	10,0%	9,0%	9,0%	9,0%	9,0%	9,0%	9,0%	8,5%	9,0%	8,0%	9,2%	8,5%	-0,70%	44,5%	rot+rot+grün	0,58	53	8,8%																
AfD Alternative	14,0%	12,0%	12,0%	13,0%	14,0%	13,0%	13,0%	13,0%	14,0%	13,0%	13,0%	13,0%	14,0%	12,0%	13,0%	14,0%	13,0%	14,0%	14,0%	12,6%	13,7%	1,07%	50,8%	schw.blau+gelb	0,69	86	13,2%																
Sonstige	4,0%	6,0%	6,0%	5,0%	4,0%	5,0%	5,0%	6,0%	3,0%	6,0%	5,0%	5,0%	5,0%	4,0%	5,0%	6,0%	4,0%	5,0%	5,0%	5,0%	4,7%	-0,33%	56,8%	schgrün+gelb			4,9%																
Anzahl Befragungen	O • 2.040	T • 2.559	T • 2.501	T • 1.282	O • 2.013	T • 2.559	T • 1.051	T • 2.004	O • 1.005	T • 2.009	T • 1.433	T • 1.903	O • 1.642	O • 2.005	T • 1.505	T • 2.002	O • 2.089	T • 1.006	T • 1.357																								



6,2
Mio. AfD-Wähler
6,4 aktuell