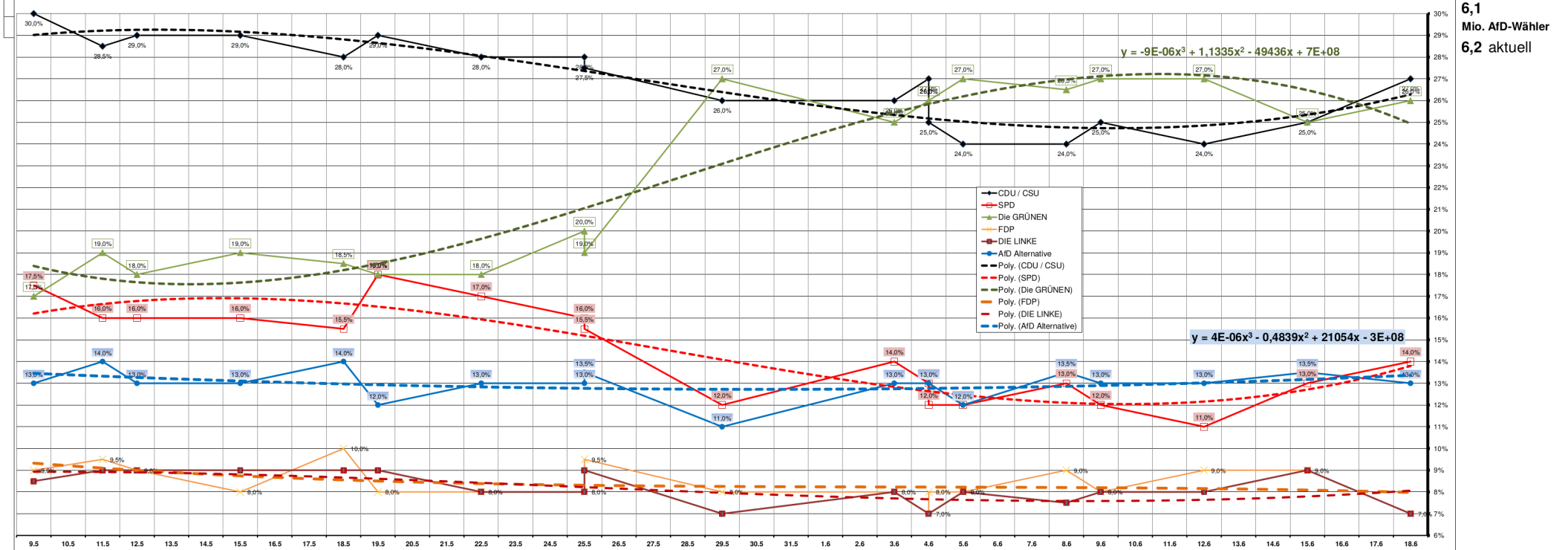


Umfragen (Sonntagsfrage)  
nach "Mittelwert des Befragungszeitraums" sortiert

Umfragezeitraum	Datum																		Veröffentlichung von EMNID erst 3 - 7 Tage, Allensbach 14 Tage nach dem Mittelwert ihrer Umfragezeit			Standardabweichung	Theoretische Sitzverteilung (letzten 3 Umfragen)	im Umfragezeitraum
	03.05.-16.05.	07.05.-09.05.	09.05.-15.05.	13.05.-17.05.	17.05.-20.05.	17.05.-21.05.	20.05.-24.05.	23.05.-28.05.	24.05.-27.05.	27.05.-31.05.	03.06.	03.06.-05.06.	03.06.-05.06.	03.06.-07.06.	07.06.-10.06.	06.06.-12.06.	11.06.-14.06.	14.06.-17.06.	17.06.-19.06.					
Veröffentlicht:	23.05.19	13.05.19	18.05.19	20.05.19	21.05.19	23.05.19	27.05.19	01.06.19	28.05.19	01.06.19	03.06.19	06.06.19	06.06.19	08.06.19	11.06.19	15.06.19	15.06.19	18.06.19	21.06.19					
Ø-Alter der Daten in Tagen bei Veröffentlichung	14	2	6	5	3	4	5	7	3	3	0	2	2	3	3	6	3	3	3					
Ø-Alter der Umfragedaten	9.5.19	11.5.19	12.5.19	15.5.19	18.5.19	19.5.19	22.5.19	25.5.19	25.5.19	29.5.19	3.6.19	4.6.19	4.6.19	5.6.19	8.6.19	9.6.19	12.6.19	15.6.19	18.6.19					
CDU / CSU	30,0%	28,5%	29,0%	29,0%	28,0%	29,0%	28,0%	28,0%	27,5%	26,0%	26,0%	27,0%	25,0%	24,0%	24,0%	25,0%	24,0%	25,0%	27,0%					
SPD	17,5%	16,0%	16,0%	16,0%	15,5%	18,0%	17,0%	16,0%	15,5%	12,0%	14,0%	13,0%	12,0%	12,0%	13,0%	12,0%	11,0%	14,0%	12,7%					
Die GRÜNEN	17,0%	19,0%	18,0%	19,0%	18,5%	18,0%	18,0%	20,0%	19,0%	27,0%	25,0%	26,0%	27,0%	26,5%	27,0%	27,0%	27,0%	25,0%	26,0%					
FDP	9,0%	9,5%	9,0%	8,0%	10,0%	8,0%	8,0%	8,0%	9,5%	8,0%	8,0%	7,0%	8,0%	8,0%	9,0%	8,0%	9,0%	7,0%	8,3%					
DIE LINKE	8,5%	9,0%	9,0%	9,0%	9,0%	9,0%	8,0%	8,0%	9,0%	7,0%	8,0%	7,0%	7,0%	8,0%	7,5%	8,0%	8,0%	9,0%	7,0%					
AfD Alternative	13,0%	14,0%	13,0%	13,0%	14,0%	12,0%	13,0%	13,0%	13,5%	11,0%	13,0%	13,0%	12,0%	13,5%	13,0%	13,0%	13,0%	13,5%	13,0%					
Sonstige	5,0%	4,0%	6,0%	6,0%	5,0%	6,0%	8,0%	7,0%	6,0%	6,0%	6,0%	7,0%	9,0%	6,5%	7,0%	8,0%	5,5%	6,0%	6,0%					
Anzahl Befragten	F • 1.283	O • 2.044	T • 1.975	T • 2.503	O • 2.074	O • 1.609	T • 2.500	T • 1.413	O • 2.039	T • 2.001	O • 1.000	T • 1.297	T • 1.500	T • 2.501	O • 2.074	T • 2.377	T • 2.001	O • 2.060	T • 1.291					
Bundes- tagswahl	24.9.17																							
der letzten 3 Umfragen																								
Differenz zur letzten Bundestagswahl																								
Ø der letzten 3 Umfragen																								
Koalitions- möglichkeiten																								
schwarzrot	1,93	162	26,8%																					
schwarzgrün	2,14	81	14,4%																					
schwarzgelb	4,06	166	22,6%																					
sch+rot+grün	0,82	53	8,4%																					
rot+rot+grün	0,78	51	8,2%																					
schw.blaugelb	0,70	84	13,0%																					
schgrün-gelb			6,6%																					
rot+grün-gelb	47,0%																							



Die **Standardabweichung** ist ein Begriff aus der Statistik bzw. Wahrscheinlichkeitsrechnung oder Stochastik. Mit ihr kann man ermitteln, wie stark die Streuung der Werte um einen Mittelwert ist.