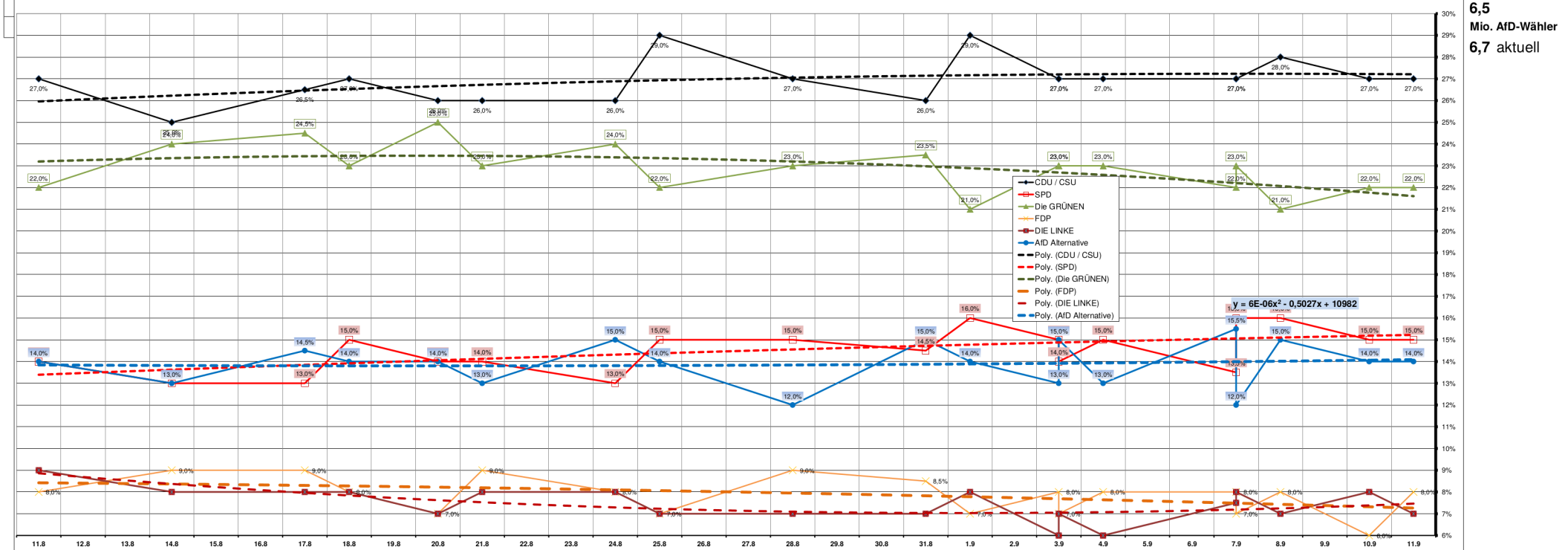


Umfragen (Sonntagsfrage)
nach "Mittelwert des Befragungszeitraums" sortiert

Umfragezeitraum	Datum																		Veröffentlichung von EMNID erst 3 - 7 Tage, Allensbach 14 Tage nach dem Mittelwert ihrer Umfragezeit			Standardabweichung	Theoretische Sitzverteilung (letzten 3 Umfragen)	im Umfragezeitraum
	08.08.-14.08.	12.08.-16.08.	16.08.-19.08.	15.08.-21.08.	20.08.-21.08.	19.08.-23.08.	23.08.-26.08.	22.08.-28.08.	26.08.-30.08.	30.08.-02.09.	29.08.-04.09.	02.09.-04.09.	03.09.-04.09.	02.09.-06.09.	06.09.-09.09.	06.09.-12.09.	05.09.-11.09.	09.09.-13.09.						
Veröffentlicht:	17.08.19	17.08.19	20.08.19	24.08.19	22.08.19	24.08.19	26.08.19	31.08.19	31.08.19	02.09.19	07.09.19	05.09.19	05.09.19	07.09.19	10.09.19	10.09.19	14.09.19	11.09.19	14.09.19					
Ø-Alter der Daten in Tagen bei Veröffentlichung	6	3	3	6	2	3	2	6	3	2	6	2	2	3	3	3	6	1	3					
Ø-Alter der Umfragedaten	11.8.19	14.8.19	17.8.19	18.8.19	20.8.19	21.8.19	24.8.19	25.8.19	28.8.19	31.8.19	1.9.19	3.9.19	3.9.19	4.9.19	7.9.19	7.9.19	8.9.19	10.9.19	11.9.19					
CDU / CSU	27,0%	25,0%	26,5%	27,0%	26,0%	26,0%	26,0%	29,0%	27,0%	26,0%	29,0%	27,0%	27,0%	27,0%	27,0%	28,0%	27,0%	27,0%	27,0%					
SPD	14,0%	13,0%	13,0%	15,0%	14,0%	14,0%	13,0%	15,0%	15,0%	14,5%	16,0%	15,0%	14,0%	15,0%	13,5%	16,0%	15,0%	15,0%	15,0%					
Die GRÜNEN	22,0%	24,0%	24,5%	23,0%	25,0%	23,0%	24,0%	22,0%	23,0%	23,5%	21,0%	23,0%	23,0%	23,0%	22,0%	23,0%	21,0%	22,0%	22,0%					
FDP	8,0%	9,0%	9,0%	8,0%	7,0%	9,0%	8,0%	7,0%	9,0%	8,5%	7,0%	8,0%	7,0%	8,0%	8,0%	7,0%	8,0%	6,0%	8,0%					
DIE LINKE	9,0%	8,0%	8,0%	8,0%	7,0%	8,0%	8,0%	7,0%	7,0%	7,0%	8,0%	6,0%	7,0%	6,0%	7,5%	8,0%	7,0%	7,0%	7,0%					
AID Alternative	14,0%	13,0%	14,5%	14,0%	14,0%	13,0%	15,0%	14,0%	12,0%	15,0%	14,0%	13,0%	15,0%	13,0%	12,0%	15,0%	14,0%	14,0%	14,0%					
Sonstige	6,0%	8,0%	4,5%	5,0%	7,0%	7,0%	6,0%	6,0%	7,0%	5,5%	5,0%	8,0%	7,0%	8,0%	6,5%	7,0%	5,0%	8,0%	7,0%					
Anzahl Befragungen	T • 1.897	T • 2.501	O • 2.056	T • 1.555	T • 1.063	T • 2.504	O • 2.058	T • 1.434	T • 2.501	O • 2.017	T • 1.884	T • 2.503	T • 1.514	T • 2.503	O • 2.033	T • 1.005	T • 2.835	O • 1.???	T • 2.503					
Veröffentlichung	17.08.19	17.08.19	20.08.19	24.08.19	22.08.19	24.08.19	26.08.19	31.08.19	31.08.19	02.09.19	07.09.19	05.09.19	05.09.19	07.09.19	10.09.19	10.09.19	14.09.19	11.09.19	14.09.19					
Ø der letzten 3 Umfragen	27,0%	24,8%	24,5%	26,5%	26,0%	26,0%	26,0%	28,8%	26,0%	24,0%	29,0%	27,0%	27,0%	27,0%	26,0%	27,0%	28,0%	27,0%	27,0%					
Differenz zur letzten Bundestagswahl																								
Koalitionsmöglichkeiten	42,7%	49,0%	34,7%	64,3%	44,3%	49,0%	56,3%	44,3%	42,7%	schwarzrot	schwarzgrün	schwarzgelb	sch+rot+grün	rot+rot+grün	schw.blaugelb	schgrünelb	rot+grün+gelb							
Standardabweichung	0,98	1,75	0,98	1,75	0,98	1,75	0,98	1,75	0,98	1,75	0,98	1,75	0,98	1,75	0,98	1,75	0,98	1,75	0,98					



6,5
Mio. AfD-Wähler
6,7 aktuell

Die **Standardabweichung** ist ein Begriff aus der Statistik bzw. Wahrscheinlichkeitsrechnung oder Stochastik. Mit ihr kann man ermitteln, wie stark die Streuung der Werte um einen Mittelwert ist.
Volatilität bezeichnet in der Statistik allgemein die Schwankung von **Zeitreihen**