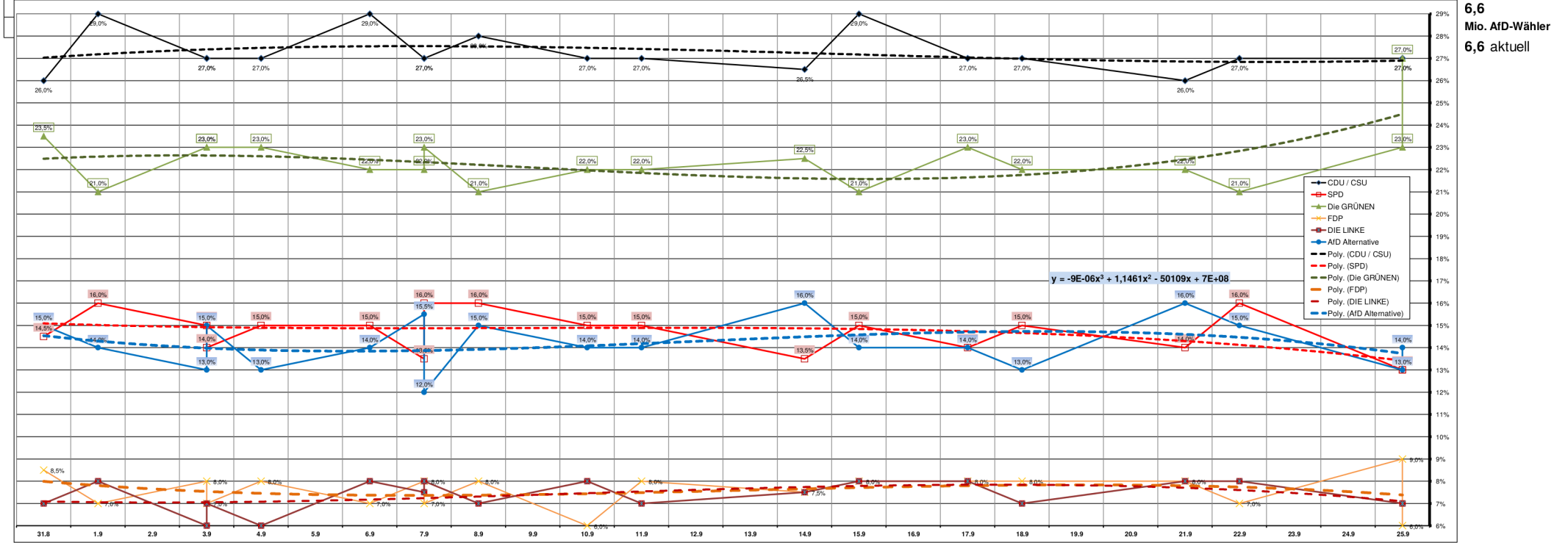


Umfragen (Sonntagsfrage)
nach "Mittelwert des Befragungszeitraums" sortiert

Umfragezeitraum	Datum																			Veröffentlichung von EMNID erst 3-7 Tage, Allensbach 14 Tage nach dem Mittelwert ihrer Umfragezeit			Umfragezeitraum	Standardabweichung	Theoretische Sitzverteilung (letzten 3 Umfragen)	Im Umfragezeitraum	
	30.08.-02.09.	29.08.-04.09.	02.09.-04.09.	03.09.-04.09.	02.09.-06.09.	01.09.-12.09.	06.09.-09.09.	06.09.-12.09.	05.09.-11.09.	09.09.-13.09.	13.09.-16.09.	12.09.-18.09.	17.09.-18.09.	16.09.-20.09.	20.09.-23.09.	19.09.-25.09.	23.09.-27.09.	24.09.-26.09.	von 29.08.19	Tag 30	bis 27.09.19						
Veröffentlicht:	02.09.19	07.09.19	05.09.19	05.09.19	07.09.19	13.09.19	10.09.19	13.09.19	14.09.19	11.09.19	14.09.19	16.09.19	21.09.19	19.09.19	21.09.19	23.09.19	28.09.19	28.09.19	27.09.19								
Ø Alter der Daten in Tagen bei Veröffentlichung	2	6	2	2	3	7	3	6	6	1	3	2	6	2	3	2	6	3	2								
Ø Alter der Umfragedaten	31.8.19	1.9.19	3.9.19	3.9.19	4.9.19	6.9.19	7.9.19	7.9.19	8.9.19	10.9.19	11.9.19	14.9.19	15.9.19	17.9.19	18.9.19	21.9.19	22.9.19	25.9.19	25.9.19								
CDU / CSU	26,0%	29,0%	27,0%	27,0%	27,0%	29,0%	27,0%	27,0%	28,0%	27,0%	27,0%	26,5%	29,0%	27,0%	27,0%	26,0%	27,0%	27,0%	27,0%	32,9%	27,0%	-5,90%	41,0%	schwarzrot	0,89	173	27,2%
SPD	14,5%	16,0%	15,0%	14,0%	15,0%	15,0%	13,5%	16,0%	16,0%	15,0%	15,0%	13,5%	15,0%	14,0%	15,0%	14,0%	16,0%	13,0%	13,0%	20,5%	14,0%	-6,50%	50,7%	schwarzgrün	0,99	90	14,7%
Die GRÜNEN	23,5%	21,0%	23,0%	23,0%	23,0%	22,0%	22,0%	23,0%	21,0%	22,0%	22,0%	22,5%	21,0%	23,0%	22,0%	22,0%	21,0%	23,0%	27,0%	8,9%	23,7%	14,77%	34,3%	schwarzgelb	1,36	152	22,5%
FDP	8,5%	7,0%	8,0%	7,0%	8,0%	7,0%	8,0%	7,0%	8,0%	6,0%	8,0%	7,5%	8,0%	8,0%	8,0%	8,0%	7,0%	9,0%	6,0%	10,7%	7,3%	-3,37%	64,7%	sch+rot+grün	0,79	47	7,6%
DIE LINKE	7,0%	8,0%	6,0%	7,0%	6,0%	8,0%	7,5%	8,0%	7,0%	8,0%	8,0%	7,0%	8,0%	8,0%	7,0%	8,0%	7,0%	9,2%	7,0%	45,0%	45,0%	-1,87%	45,0%	rot+rot+grün	0,66	47	7,4%
AfD Alternative	15,0%	14,0%	13,0%	15,0%	13,0%	14,0%	15,5%	12,0%	15,0%	14,0%	14,0%	16,0%	14,0%	14,0%	13,0%	16,0%	15,0%	13,0%	14,0%	12,6%	14,0%	1,40%	48,3%	schw.blau+gelb	1,10	90	14,2%
Sonstige	5,5%	5,0%	8,0%	7,0%	8,0%	5,0%	6,5%	7,0%	5,0%	8,0%	7,0%	6,5%	5,0%	6,0%	8,0%	6,0%	6,0%	6,0%	5,0%	5,0%	6,7%	1,67%	58,0%	schgrün+gelb			6,5%
Anzahl Befragungen	O • 2.017	T • 1.884	T • 2.503	T • 1.514	T • 2.503	F • 1.255	O • 2.033	T • 1.005	T • 2.835	O • 1.7???	T • 2.503	O • 2.053	T • 1.639	T • 1.067	T • 2.500	O • 2.052	T • 1.719	T • 2.505	T • 1.325								



Die **Standardabweichung** ist ein Begriff aus der Statistik bzw. Wahrscheinlichkeitsrechnung oder Stochastik. Mit ihr kann man ermitteln, wie stark die Streuung der Werte um einen Mittelwert ist. **Volatilität** bezeichnet in der Statistik allgemein die Schwankung von Zeitreihen

6,6
Mio. AfD-Wähler
6,6 aktuell