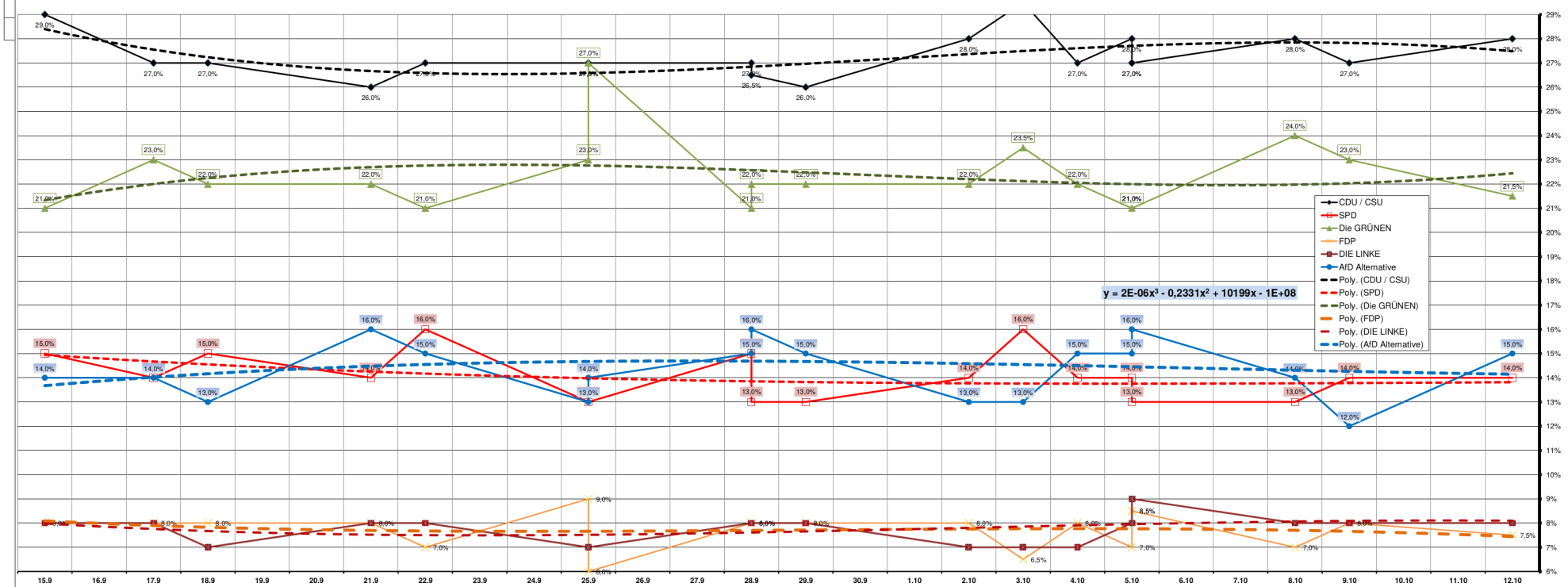


Umfragen (Sonntagsfrage)  
nach "Mittelwert des Befragungszeitraums" sortiert

<https://www.wahlrecht.de/umfragen/>

Umfragezeitraum	Datum																			Veröffentlichung von EMNID erst 3-7 Tage, Allensbach 14 Tage nach dem Mittelwert ihrer Umfragezeit	Bundes- tagswahl	der letzten 3 Umfragen	Umfragezeitraum			Standardabweichung	Theoretische Sitzverteilung (letzten 3 Umfragen)	im Umfragezeitraum
	12.09.-18.09.	17.09.-18.09.	16.09.-20.09.	20.09.-23.09.	19.09.-25.09.	23.09.-27.09.	24.09.-26.09.	26.09.-01.10.	27.09.-30.09.	27.09.-01.10.	30.09.-04.10.	27.09.-10.10.	01.10.-07.10.	02.10.-09.10.	04.10.-07.10.	04.10.-07.10.	07.10.-09.10.	07.10.-11.10.	11.10.-14.10.				von	Tage	bis			
	12.09.19	17.09.19	16.09.19	20.09.19	19.09.19	23.09.19	24.09.19	26.09.19	27.09.19	27.09.19	30.09.19	27.09.19	01.10.19	02.10.19	04.10.19	04.10.19	07.10.19	07.10.19	11.10.19									
Veröffentlicht:	21.09.19	19.09.19	21.09.19	23.09.19	28.09.19	28.09.19	27.09.19	05.10.19	30.09.19	03.10.19	05.10.19	16.10.19	08.10.19	12.10.19	08.10.19	08.10.19	10.10.19	12.10.19	15.10.19									
Ø-Alter der Daten in Tagen bei Veröffentlichung	6	2	3	2	6	3	2	7	2	4	3	13	4	7	3	3	2	3	3									
Ø-Alter der Umfragedaten	15.9.19	17.9.19	18.9.19	21.9.19	22.9.19	25.9.19	25.9.19	28.9.19	28.9.19	29.9.19	2.10.19	3.10.19	4.10.19	5.10.19	5.10.19	5.10.19	8.10.19	9.10.19	12.10.19									
CDU / CSU	29,0%	27,0%	27,0%	26,0%	27,0%	27,0%	27,0%	27,0%	26,5%	26,0%	28,0%	29,5%	27,0%	28,0%	27,0%	27,0%	28,0%	27,0%	28,0%	32,9%	27,7%	-5,23%	41,3%	schwarzrot	0,90	177	27,3%	
SPD	15,0%	14,0%	15,0%	14,0%	16,0%	13,0%	13,0%	15,0%	13,0%	13,0%	14,0%	16,0%	14,0%	14,0%	13,0%	13,0%	13,0%	14,0%	14,0%	20,5%	13,7%	-6,83%	50,5%	schwarzgrün	1,00	88	14,0%	
Die GRÜNEN	21,0%	23,0%	22,0%	22,0%	21,0%	23,0%	27,0%	21,0%	22,0%	22,0%	22,0%	23,5%	22,0%	21,0%	21,0%	21,0%	24,0%	23,0%	21,5%	8,9%	22,8%	13,93%	35,2%	schwarzgelb	1,48	146	22,3%	
FDP	8,0%	8,0%	8,0%	8,0%	7,0%	9,0%	6,0%	8,0%	8,0%	8,0%	8,0%	6,5%	8,0%	7,0%	8,5%	8,5%	7,0%	8,0%	7,5%	10,7%	7,5%	-3,20%	64,2%	sch+rot+grün	0,73	48	7,7%	
DIE LINKE	8,0%	8,0%	7,0%	8,0%	8,0%	7,0%	7,0%	8,0%	8,0%	8,0%	7,0%	7,0%	8,0%	9,0%	9,0%	9,0%	8,0%	8,0%	8,0%	9,2%	8,0%	-1,20%	44,5%	rot+rot+grün	0,63	51	7,8%	
AfD Alternative	14,0%	14,0%	13,0%	16,0%	15,0%	13,0%	14,0%	15,0%	16,0%	15,0%	13,0%	13,0%	15,0%	15,0%	16,0%	16,0%	14,0%	12,0%	15,0%	12,6%	13,7%	1,07%	48,8%	schw.blaugelb	1,22	88	14,4%	
Sonstige	5,0%	6,0%	8,0%	6,0%	6,0%	8,0%	6,0%	6,0%	6,5%	8,0%	8,0%	4,5%	7,0%	7,0%	5,5%	5,5%	6,0%	8,0%	6,0%	5,0%	6,7%	1,67%	58,0%	schgrüngelb			6,5%	
Anzahl Befragungen	T • 1.639	T • 1.067	T • 2.500	O • 2.052	T • 1.719	T • 2.505	T • 1.325	T • 1.449	O • 2.058	O • 1.573	T • 2.505	F • 1.238	T • 1.002	T • 1.916	O • 2.059	O • 2.059	T • 1.504	T • 2.500	O • 2.052				44,0%	rot+grün+gelb				



6,8  
Mio. AfD-Wähler  
6,4 aktuell

Die **Standardabweichung** ist ein Begriff aus der Statistik bzw. Wahrscheinlichkeitsrechnung oder Stochastik. Mit ihr kann man ermitteln, wie stark die Streuung der Werte um einen Mittelwert ist.  
**Volatilität** bezeichnet in der Statistik allgemein die Schwankung von **Zeitreihen**