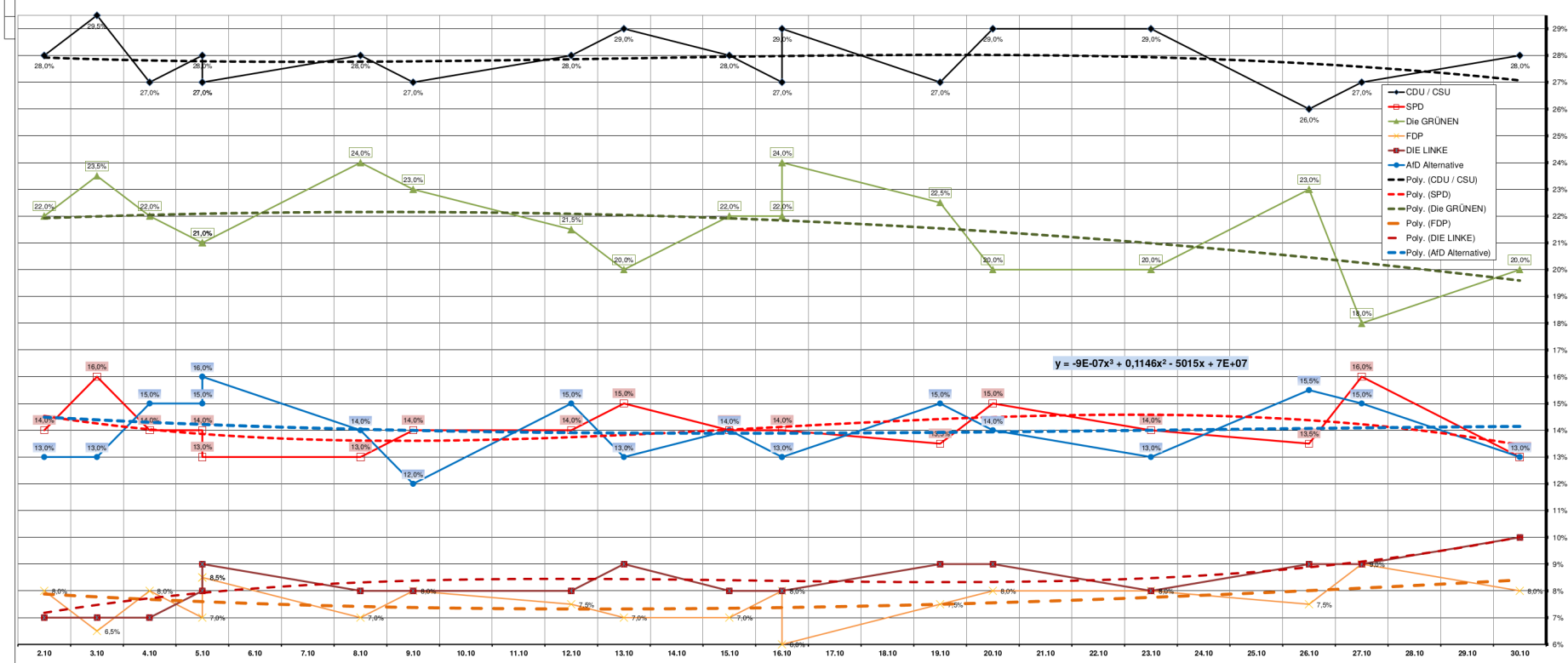


Umfragen (Sonntagsfrage)
nach "Mittelwert des Befragungszeitraums" sortiert

<https://www.wahrecht.de/umfragen/>

Umfragezeitraum	Datum																		Veröffentlichung von EMNID erst 3-7 Tage, Allensbach 14 Tage nach dem Mittelwert ihrer Umfragezeit	Umfragezeitraum							
	30.09.-04.10.	27.09.-10.10.	01.10.-07.10.	02.10.-09.10.	04.10.-07.10.	04.10.-07.10.	07.10.-09.10.	07.10.-11.10.	11.10.-14.10.	10.10.-16.10.	14.10.-16.10.	14.10.-18.10.	15.10.-17.10.	18.10.-21.10.	17.10.-23.10.	21.10.-25.10.	25.10.-28.10.	24.10.-30.10.		28.10.-01.11.	von	Tage	bis				
Veröffentlicht:	05.10.19	16.10.19	08.10.19	12.10.19	08.10.19	08.10.19	10.10.19	12.10.19	15.10.19	19.10.19	17.10.19	19.10.19	18.10.19	22.10.19	26.10.19	26.10.19	29.10.19	02.11.19	02.11.19	27.09.19	36	01.11.19					
Ø-Alter der Daten in Tagen bei Veröffentlichung	3	13	4	7	3	3	2	3	3	6	2	3	2	3	6	3	3	6	3								
Ø-Alter der Umfragespieldaten	2.10.19	3.10.19	4.10.19	5.10.19	5.10.19	5.10.19	8.10.19	9.10.19	12.10.19	13.10.19	15.10.19	16.10.19	16.10.19	19.10.19	20.10.19	23.10.19	26.10.19	27.10.19	30.10.19								
CDU / CSU	28,0%	29,5%	27,0%	28,0%	27,0%	27,0%	28,0%	27,0%	28,0%	29,0%	28,0%	27,0%	29,0%	27,0%	29,0%	29,0%	26,0%	27,0%	28,0%	32,9%	27,0%	-5,90%	41,2%	schwarzrot	0,96	173	27,8%
SPD	14,0%	16,0%	14,0%	14,0%	13,0%	13,0%	13,0%	14,0%	14,0%	15,0%	14,0%	14,0%	14,0%	13,5%	15,0%	14,0%	13,5%	16,0%	13,0%	20,5%	14,2%	-6,33%	47,3%	schwarzgrün	0,90	91	14,1%
Die GRÜNEN	22,0%	23,5%	22,0%	21,0%	21,0%	21,0%	24,0%	23,0%	21,5%	20,0%	22,0%	22,0%	24,0%	22,5%	20,0%	20,0%	23,0%	18,0%	20,0%	8,9%	20,3%	11,43%	35,2%	schwarzgelb	1,58	130	21,6%
FDP	8,0%	6,5%	8,0%	7,0%	8,5%	8,5%	7,0%	8,0%	7,5%	7,0%	7,0%	8,0%	6,0%	7,5%	8,0%	8,0%	7,5%	9,0%	8,0%	10,7%	8,2%	-2,53%	61,5%	sch+rot+grün	0,74	52	7,6%
DIE LINKE	7,0%	7,0%	7,0%	8,0%	9,0%	9,0%	8,0%	8,0%	8,0%	9,0%	8,0%	8,0%	8,0%	9,0%	9,0%	8,0%	9,0%	10,0%	10,0%	9,2%	9,3%	0,13%	43,8%	rot+rot+grün	0,82	60	8,3%
AfD Alternative	13,0%	13,0%	15,0%	16,0%	16,0%	16,0%	14,0%	12,0%	15,0%	13,0%	14,0%	13,0%	13,0%	15,0%	14,0%	13,0%	15,5%	15,0%	14,0%	12,6%	14,5%	1,90%	49,7%	schw.blau/gelb	1,20	93	14,1%
Sonstige	8,0%	4,5%	7,0%	7,0%	5,5%	5,5%	6,0%	8,0%	6,0%	7,0%	7,0%	8,0%	6,0%	5,5%	5,0%	8,0%	5,5%	6,0%	8,0%	5,0%	6,5%	1,50%	55,5%	schgrün/gelb			6,5%
Anzahl. Art der Befragung	T • 2.505 F • 1.238 T • 1.002 T • 1.916 O • 2.059 O • 2.059 T • 1.504 T • 2.500 O • 2.052 T • 1.444 T • 1.062 T • 2.501 T • 1.226 O • 2.041 T • 1.441 T • 2.501 O • 2.042 T • 1.920 T • 2.502																		T = Telefon, O = Online F = Face to Face								

Standardabweichung	Theoretische Sitzverteilung (letzten 3 Umfragen)	im Umfragezeitraum			
			0,96	173	27,8%
			0,90	91	14,1%
			1,58	130	21,6%
			0,74	52	7,6%
			0,82	60	8,3%
			1,20	93	14,1%
					6,5%



6,6
Mio. AfD-Wähler
6,8 aktuell

Die **Standardabweichung** ist ein Begriff aus der Statistik bzw. Wahrscheinlichkeitsrechnung oder Stochastik. Mit ihr kann man ermitteln, wie stark die Streuung der Werte um einen Mittelwert ist.
Volatilität bezeichnet in der **Statistik** allgemein die Schwankung von **Zeitreihen**