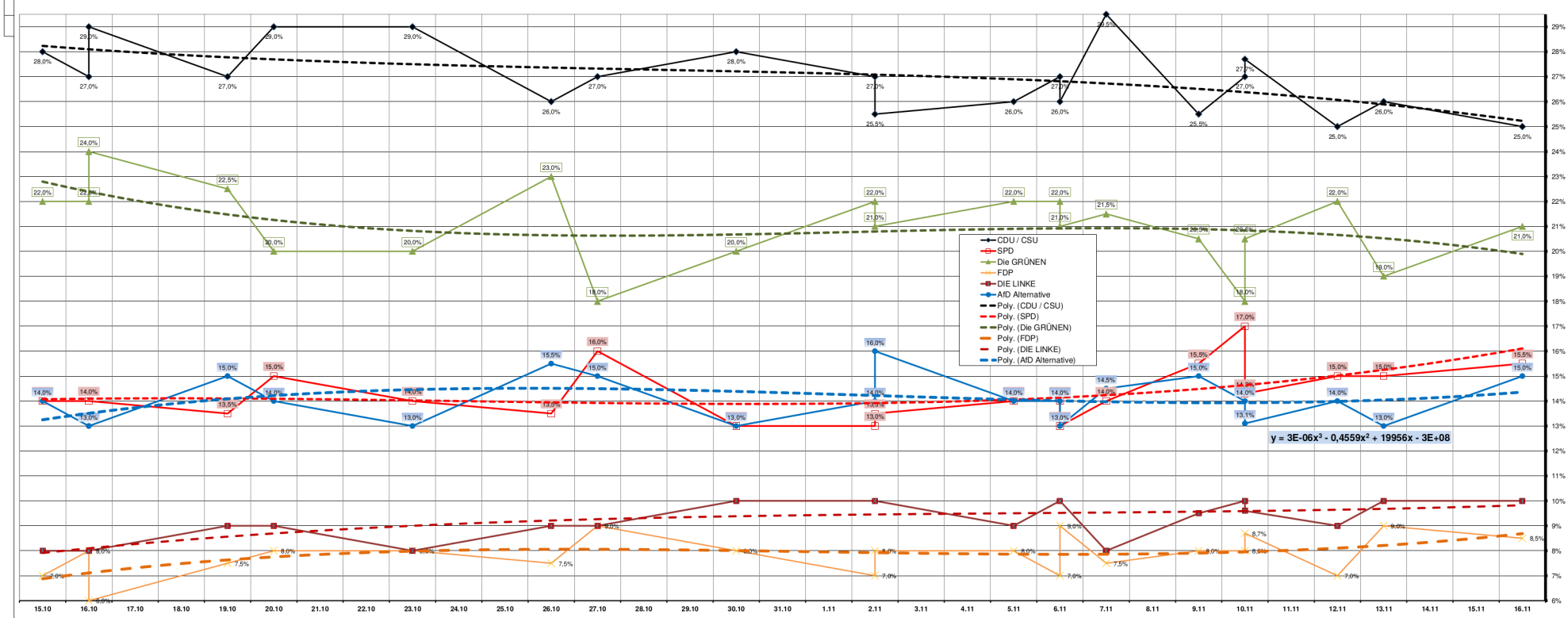


Umfragen (Sonntagsfrage)
nach "Mittelwert des Befragungszeitraums" sortiert

https://www.wahrecht.de/umfragen/																				Datum				Veröffentlichung von EMNID erst 3-7 Tage, Allensbach 14 Tage nach dem Mittelwert ihrer Umfragezeit			
Umfragezeitraum	14.10-16.10.	14.10-18.10.	15.10-17.10.	18.10-21.10.	17.10-23.10.	21.10-25.10.	25.10-28.10.	24.10-30.10.	28.10-01.11.	31.10-05.11.	01.11-04.11.	04.11-06.11.	05.11-07.11.	04.11-08.11.	02.11-13.11.	08.11-11.11.	07.11-13.11.	12.11-13.11.	11.11-15.11.	15.11-18.11.							
	14.10.19	14.10.19	15.10.19	18.10.19	17.10.19	21.10.19	25.10.19	24.10.19	28.10.19	31.10.19	01.11.19	04.11.19	05.11.19	04.11.19	02.11.19	08.11.19	07.11.19	12.11.19	11.11.19	15.11.19							
Veröffentlicht:	17.10.19	19.10.19	18.10.19	22.10.19	26.10.19	26.10.19	29.10.19	02.11.19	02.11.19	06.11.19	04.11.19	07.11.19	08.11.19	09.11.19	19.11.19	12.11.19	16.11.19	14.11.19	14.11.19	16.11.19	18.11.19						
Ø-Alder der Daten in Tagen bei Veröffentlichung	2	3	2	3	6	3	3	6	3	4	2	2	2	3	12	3	6	4	2	3	2						
Ø-Alder der Umfragen	15.10.19	16.10.19	16.10.19	19.10.19	20.10.19	23.10.19	26.10.19	27.10.19	30.10.19	2.11.19	2.11.19	5.11.19	6.11.19	6.11.19	7.11.19	9.11.19	10.11.19	10.11.19	12.11.19	13.11.19	16.11.19						
Anzahl. Art der Befragung	T • 1.062	T • 2.501	T • 1.226	O • 2.041	T • 1.441	T • 2.501	O • 2.042	T • 1.920	T • 2.502	O • 1.583	O • 2.047	T • 1.507	T • 1.264	T • 2.501	F • 1.298	O • 2.096	T • 1.525	10198	T • 1.046	T • 2.501	O • 4.115						
	T • 1.062	T • 2.501	T • 1.226	O • 2.041	T • 1.441	T • 2.501	O • 2.042	T • 1.920	T • 2.502	O • 1.583	O • 2.047	T • 1.507	T • 1.264	T • 2.501	F • 1.298	O • 2.096	T • 1.525	10198	T • 1.046	T • 2.501	O • 4.115						
																				Bundestagswahl		Ø der letzten 3 Umfragen		Standardabweichung		Theoretische Sitzverteilung	
																				24.9.17	25,3%	-7,57%	1,36	163	27,0%		
																				zur letzten Bundestagswahl	15,2%	-5,33%	1,05	98	14,3%		
																				Koalitions-möglichkeiten		1,53	133	21,0%			
																				schwarzrot		0,77	53	7,8%			
																				schwarzgrün		0,80	62	9,2%			
																				schwarzgelb		0,93	90	14,1%			
																				sch+rot+grün							
																				rot+rot+grün							
																				schw.blaugelb							
																				schgrün gelb							
																				rot+grün+gelb							



6,6
Mio. AfD-Wähler
6,6 aktuell

Die **Standardabweichung** ist ein Begriff aus der Statistik bzw. Wahrscheinlichkeitsrechnung oder Stochastik. Mit ihr kann man ermitteln, wie stark die Streuung der Werte um einen Mittelwert ist.
Volatilität bezeichnet in der **Statistik** allgemein die Schwankung von **Zeitreihen**