

Umfragen (Sonntagsfrage)
nach "Mittelwert des Befragungszeitraums" sortiert

<https://www.wahlrecht.de/umfragen/>

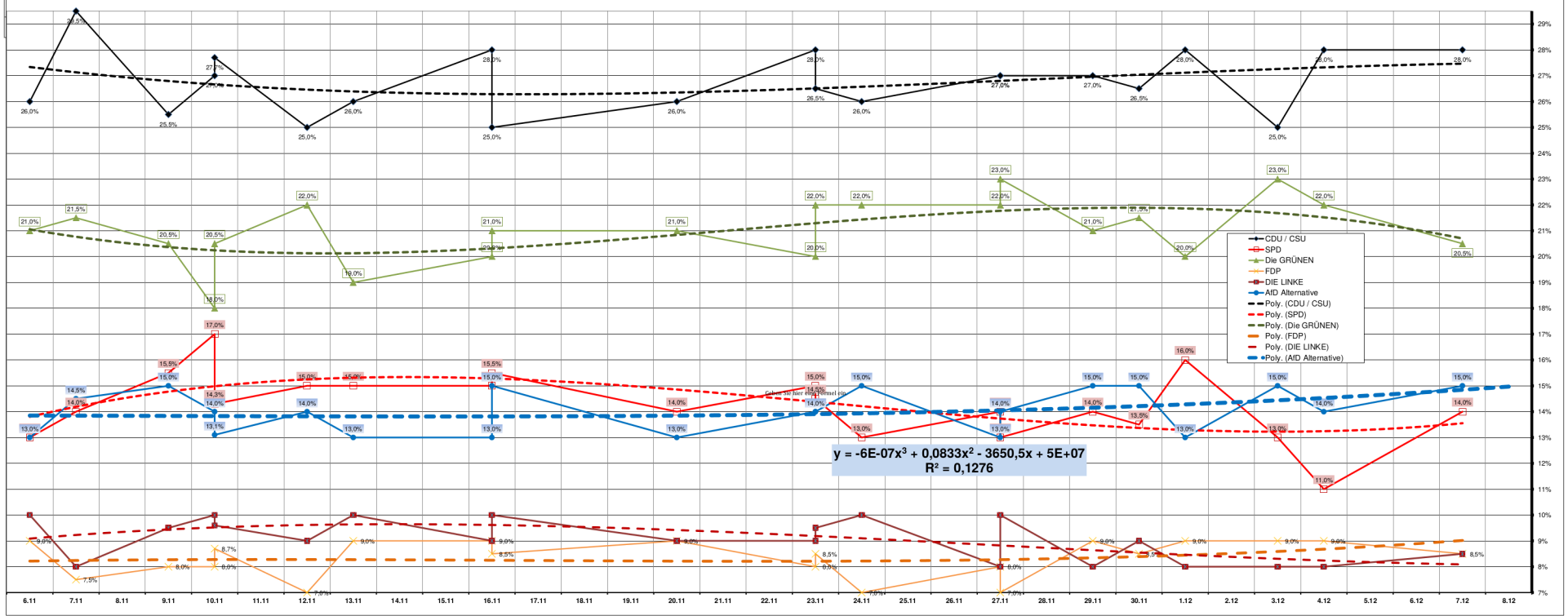
Datum

Umfragezeitraum	04.11.-08.11.	02.11.-13.11.	08.11.-11.11.	07.11.-13.11.	07.11.19	12.11.-13.11.	11.11.-15.11.	13.11.-20.11.	15.11.-18.11.	18.11.-22.11.	20.11.-27.11.	22.11.-25.11.	22.11.-26.11.	25.11.-29.11.	26.11.-28.11.	27.11.-02.12.	29.11.-02.12.	28.11.-04.12.	02.12.-04.12.	02.12.-06.12.	06.12.-09.12.
Veröffentlicht:	09.11.19	19.11.19	12.11.19	16.11.19	14.11.19	14.11.19	16.11.19	23.11.19	18.11.19	23.11.19	30.11.19	26.11.19	27.11.19	30.11.19	29.11.19	03.12.19	02.12.19	07.12.19	05.12.19	07.12.19	09.12.19
Ø-Alter der Daten in Tagen bei Veröffentlichung	3	12	3	6	4	2	3	7	2	3	7	3	3	3	2	4	2	6	2	3	2
Median der Umfragezeit	6.11.19	7.11.19	9.11.19	10.11.19	10.11.19	12.11.19	13.11.19	16.11.19	16.11.19	20.11.19	23.11.19	23.11.19	24.11.19	27.11.19	27.11.19	29.11.19	30.11.19	1.12.19	3.12.19	4.12.19	7.12.19
CDU / CSU	26,0%	29,5%	25,5%	27,0%	27,7%	25,0%	26,0%	28,0%	25,0%	26,0%	28,0%	26,5%	26,0%	27,0%	27,0%	27,0%	27,0%	28,0%	25,0%	28,0%	28,0%
SPD	13,0%	14,0%	15,5%	17,0%	14,3%	15,0%	15,0%	15,5%	14,0%	15,0%	14,5%	13,0%	14,0%	13,0%	14,0%	13,5%	16,0%	16,0%	13,0%	11,0%	14,0%
Die GRÜNEN	21,0%	21,5%	20,5%	18,0%	20,5%	22,0%	19,0%	20,0%	21,0%	20,0%	22,0%	22,0%	22,0%	23,0%	21,0%	21,5%	20,0%	20,0%	23,0%	22,0%	20,5%
FDP	9,0%	7,5%	8,0%	8,0%	8,7%	7,0%	9,0%	8,5%	9,0%	8,5%	8,0%	8,5%	7,0%	8,0%	7,0%	9,0%	8,5%	9,0%	9,0%	8,5%	8,5%
DIE LINKE	10,0%	8,0%	9,5%	10,0%	9,6%	10,0%	9,0%	10,0%	9,0%	9,5%	10,0%	10,0%	8,5%	10,0%	8,0%	8,0%	9,0%	8,0%	8,0%	8,5%	8,5%
AfD Alternative	13,0%	14,5%	15,0%	14,0%	13,1%	14,0%	13,0%	13,0%	15,0%	13,0%	14,0%	14,0%	15,0%	13,0%	14,0%	15,0%	15,0%	13,0%	15,0%	14,0%	15,0%
Sonstige	8,0%	5,0%	6,0%	6,0%	6,1%	8,0%	8,0%	6,0%	5,0%	8,0%	6,0%	5,0%	7,0%	8,0%	6,0%	6,0%	6,0%	6,0%	7,0%	8,0%	5,5%
Anzahl, Art der Befragung	T • 2.501	F • 1.298	O • 2.096	T • 1.525	10198	T • 1.046	T • 2.501	T • 1.905	O • 4.115	T • 2.501	T • 1.910	O • 2.069	O • 1.648	T • 2.500	T • 1.340	T • 1.004	O • 2.060	T • 1.876	T • 1.507	T • 2.502	O • 2.052

Veröffentlichung von EMNID erst 3 - 7 Tage, Allensbach 14 Tage nach dem Mittelwert Ihrer Umfragezeit

Bundestagswahl	Umfragezeitraum			Differenz zur letzten Bundestagswahl	Ø der jüngsten 3 Umfragen	Koalitions-möglichkeiten	Im Umfragezeitraum
	von 02.11.19	Tag 38	bis 09.12.19				
24.9.17	27,0%	-5,90%	42,5%	schwarzrot	1,22	173	26,8%
20,5%	12,7%	-7,83%	52,4%	schwarzgrün	1,30	81	14,3%
8,9%	21,8%	12,93%	38,4%	schwarzgelb	1,23	140	21,0%
10,7%	8,8%	-1,87%	66,0%	sch+rot+grün	0,72	57	8,3%
9,2%	8,2%	-1,03%	45,8%	rot+rot+grün	0,81	52	9,1%
12,6%	14,7%	2,07%	54,2%	schw.blau+gelb	0,84	94	14,0%
5,0%	6,8%	1,83%	61,9%	schgrün+gelb	598	6,5%	
46,5%				rot+grün+gelb			

Standardabweichung
Theoretische Sitzverteilung
nach Sainte-Lagué
Im Umfragezeitraum



6,6 Mio. AfD-Wähler
6,9 aktuell

Die **Standardabweichung** ist ein Begriff aus der Statistik bzw. Wahrscheinlichkeitsrechnung oder Stochastik. Mit ihr kann man ermitteln, wie stark die Streuung der Werte um einen Mittelwert ist.

Volatilität bezeichnet in der Statistik allgemein die Schwankung von **Zeitreihen**

Bestimmtheitsmaß. Das R^2 ist ein Gütemaß der linearen Regression.

$$\sqrt{\frac{\sum (x - \bar{x})^2}{(n-1)}}$$