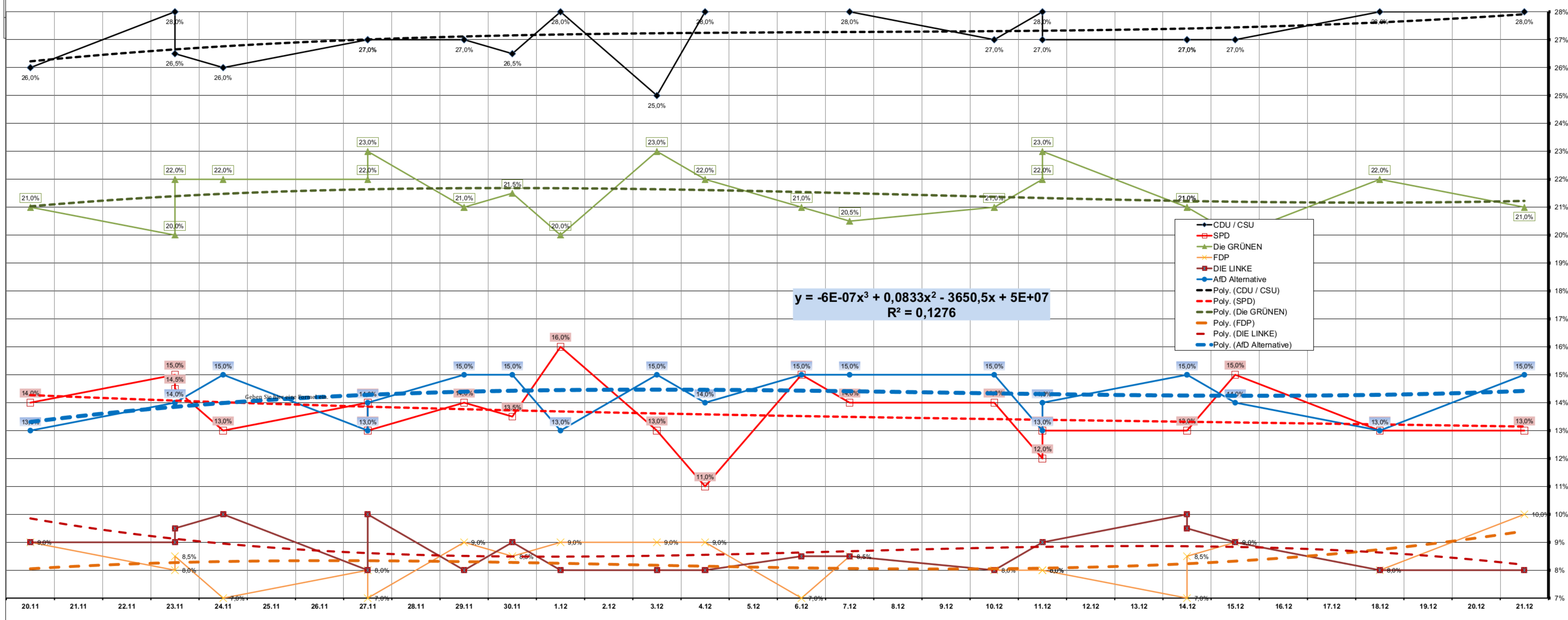


Umfragen (Sonntagsfrage)
nach "Mittelwert des Befragungszeitraums" sortiert

Umfragezeitraum	Datum																				Veröffentlichung von EMNID erst 3 - 7 Tage, Allensbach 14 Tage nach dem Mittelwert ihrer Umfragezeit	Umfragezeitraum			Standardabweichung	Theoretische Sitzverteilung nach Sainte-Lague (letzten im Umfragezeitraum)			
	18.11.-22.11.	20.11.-27.11.	22.11.-25.11.	22.11.-26.11.	25.11.-29.11.	26.11.-28.11.	27.11.-02.12.	29.11.-02.12.	28.11.-04.12.	02.12.-04.12.	02.12.-06.12.	01.12.-11.12.	06.12.-09.12.	10.12.-11.12.	09.12.-13.12.	10.12.-12.12.	13.12.-17.12.	13.12.-16.12.	12.12.-18.12.	16.12.-20.12.		20.12.-23.12.	von	Tage			bis		
Veröffentlicht:	23.11.19	30.11.19	26.11.19	27.11.19	30.11.19	29.11.19	03.12.19	02.12.19	07.12.19	05.12.19	07.12.19	19.12.19	09.12.19	14.12.19	14.12.19	13.12.19	18.12.19	16.12.19	21.12.19	21.12.19	24.12.19								
Ø-Alter der Daten in Tagen bei Veröffentlichung	3	7	3	3	3	2	4	2	6	2	3	13	2	4	3	2	4	2	6	3	3								
Median der Umfragezeit	20.11.19	23.11.19	23.11.19	24.11.19	27.11.19	27.11.19	29.11.19	30.11.19	1.12.19	3.12.19	4.12.19	6.12.19	7.12.19	10.12.19	11.12.19	11.12.19	14.12.19	14.12.19	15.12.19	18.12.19	21.12.19								
CDU / CSU	26,0%	28,0%	26,5%	26,0%	27,0%	27,0%	27,0%	26,5%	28,0%	25,0%	28,0%	28,5%	28,0%	27,0%	28,0%	27,0%	27,0%	27,0%	27,0%	28,0%	28,0%	32,9%	27,7%	-5,23%	44,2%	schwarzrot	0,87	177	27,2%
SPD	14,0%	15,0%	14,5%	13,0%	14,0%	13,0%	14,0%	13,5%	16,0%	13,0%	11,0%	15,0%	14,0%	14,0%	12,0%	13,0%	13,0%	13,0%	15,0%	13,0%	13,0%	20,5%	13,7%	-6,83%	52,0%	schwarzgrün	1,13	87	13,6%
Die GRÜNEN	21,0%	20,0%	22,0%	22,0%	22,0%	23,0%	21,0%	21,5%	20,0%	23,0%	22,0%	21,0%	20,5%	21,0%	22,0%	23,0%	21,0%	21,0%	20,0%	22,0%	21,0%	39,2%	21,0%	12,10%	66,6%	schwarzgelb	0,94	134	21,4%
FDP	9,0%	8,0%	8,5%	7,0%	8,0%	7,0%	9,0%	8,5%	9,0%	9,0%	9,0%	8,0%	8,0%	8,0%	8,0%	8,0%	7,0%	8,5%	9,0%	8,0%	10,0%	10,7%	9,0%	-1,70%	45,9%	sch+rot+grün	0,82	57	8,3%
DIE LINKE	9,0%	9,0%	9,5%	10,0%	8,0%	10,0%	8,0%	9,0%	8,0%	8,0%	8,0%	8,5%	8,5%	8,0%	9,0%	9,0%	10,0%	9,5%	9,0%	8,0%	8,0%	9,2%	8,3%	-0,87%	54,1%	rot+rot+grün	0,74	53	8,8%
AfD Alternative	13,0%	14,0%	14,0%	15,0%	13,0%	14,0%	15,0%	15,0%	13,0%	15,0%	14,0%	15,0%	15,0%	15,0%	13,0%	14,0%	15,0%	14,0%	13,0%	15,0%	15,0%	12,6%	14,0%	1,40%	61,6%	schw.blaugelb	0,83	89	14,2%
Sonstige	8,0%	6,0%	5,0%	7,0%	8,0%	6,0%	6,0%	6,0%	6,0%	7,0%	8,0%	5,0%	5,5%	7,0%	8,0%	6,0%	7,0%	6,0%	6,0%	8,0%	5,0%	5,0%	6,3%	1,33%	46,6%	schgrün+gelb		598	6,5%
Anzahl. Art der Befragung	T • 2.501	T • 1.910	O • 2.069	O • 1.648	T • 2.500	T • 1.340	T • 1.004	O • 2.060	T • 1.876	T • 1.507	T • 2.502	F • 1.270	O • 2.052	T • 1.038	T • 2.502	T • 1.366	O • 1.586	O • 2.020	T • 1.899	T • 2.501	O • ≈ 2.000	T = Telefon, O = Online F = Face to Face							



6,7
Mio. AfD-Wähler
6,6 aktuell

Die **Standardabweichung** ist ein Begriff aus der Statistik bzw. Wahrscheinlichkeitsrechnung oder Stochastik. Mit ihr kann man ermitteln, wie stark die Streuung der Werte um einen Mittelwert ist.

Volatilität bezeichnet in der **Statistik** allgemein die Schwankung von **Zeitreihen**

Bestimmtheitsmaß. Das **R²** ist ein Gütemaß der linearen Regression.

$$\sqrt{\frac{\sum(x - \bar{x})^2}{(n-1)}}$$