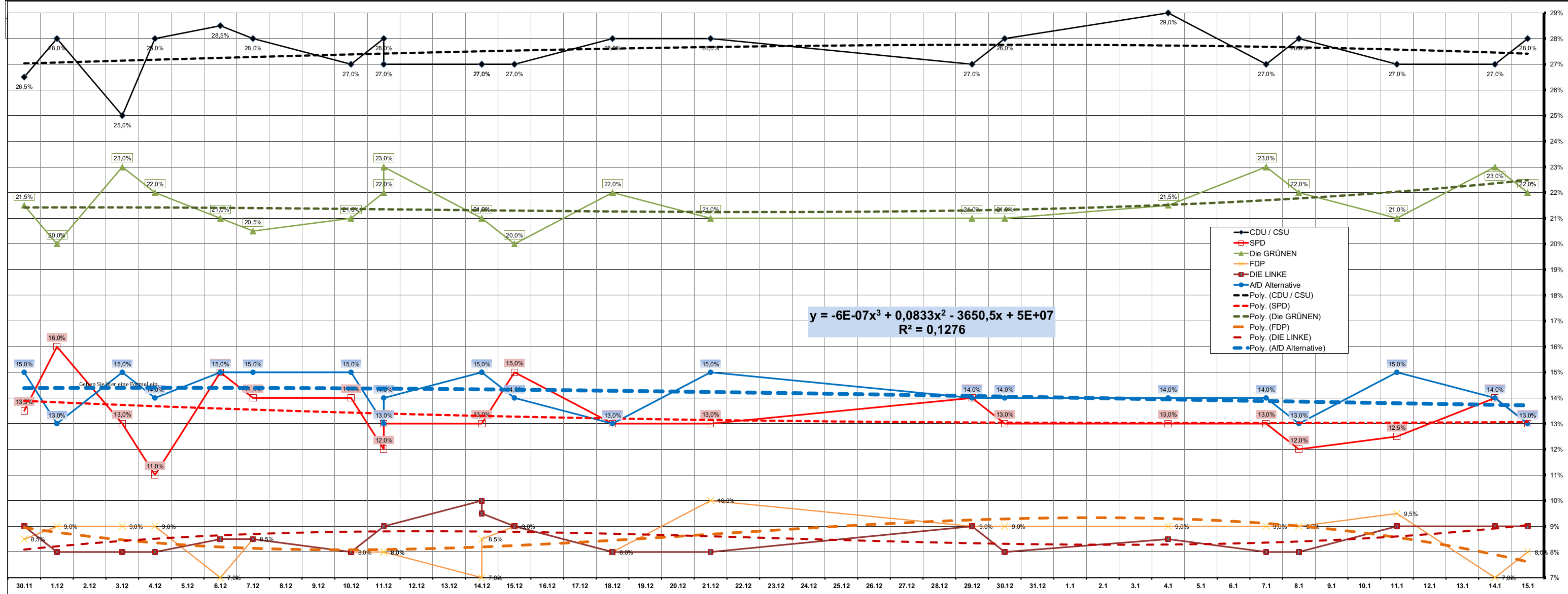


Umfragen (Sonntagsfrage)  
nach "Mittelwert des Befragungszeitraums" sortiert

Umfragezeitraum	Datum																					Veröffentlichung	Umfragezeitraum			Standardabweichung	Theoretische Sitzverteilung nach Sainte-Laguë (letztes im Umfragezeitraum)																				
	29.11.-02.12.	28.11.-04.12.	02.12.-04.12.	02.12.-06.12.	01.12.-11.12.	06.12.-09.12.	10.12.-11.12.	09.12.-13.12.	10.12.-12.12.	13.12.-17.12.	13.12.-16.12.	12.12.-18.12.	16.12.-20.12.	20.12.-23.12.	19.12.-08.01.	27.12.-02.01.	03.01.-06.01.	07.01.-08.01.	06.01.-10.01.	10.01.-13.01.	13.01.-15.01.		13.01.-17.01.	von	Tage			bis																			
Veröffentlicht:	29.11.19	28.11.19	02.12.19	02.12.19	01.12.19	06.12.19	10.12.19	09.12.19	10.12.19	12.12.19	13.12.19	16.12.19	16.12.19	20.12.19	19.12.19	27.12.19	03.01.20	07.01.20	06.01.20	10.01.20	13.01.20	13.01.20	02.12.19	07.12.19	05.12.19	07.12.19	19.12.19	09.12.19	14.12.19	14.12.19	13.12.19	18.12.19	16.12.19	21.12.19	21.12.19	24.12.19	11.01.20	03.01.20	06.01.20	09.01.20	11.01.20	14.01.20	16.01.20	18.01.20	28.11.19	51	17.01.20
Ø-Alter der Daten in Tagen bei Veröffentlichung	2	6	2	3	13	2	4	3	2	4	2	6	3	3	13	4	2	2	3	3	2	3	24.9.17	der jüngste n 3 Umfragen	Differenz zur letzten Bundestagswahl	Ø der jüngsten 3 Umfragen	Koalitions-möglichkeiten																				
Median der Umfragezeit	30.11.19	1.12.19	3.12.19	4.12.19	6.12.19	7.12.19	10.12.19	11.12.19	11.12.19	14.12.19	14.12.19	15.12.19	18.12.19	21.12.19	29.12.19	30.12.19	4.1.20	7.1.20	8.1.20	11.1.20	14.1.20	15.1.20	32,9%	27,3%	-5,57%	43,3%	schwarzrot	0,84	175	27,5%																	
CDU / CSU	26,5%	28,0%	25,0%	28,0%	28,5%	28,0%	27,0%	28,0%	27,0%	27,0%	27,0%	27,0%	28,0%	28,0%	27,0%	28,0%	29,0%	27,0%	28,0%	27,0%	27,0%	28,0%	27,3%	27,3%	-5,57%	43,3%	schwarzrot	0,84	175	27,5%																	
SPD	13,5%	16,0%	13,0%	11,0%	15,0%	14,0%	14,0%	12,0%	13,0%	13,0%	13,0%	15,0%	13,0%	13,0%	14,0%	13,0%	13,0%	13,0%	13,0%	12,0%	12,5%	14,0%	13,2%	13,2%	-7,33%	52,7%	schwarzgrün	1,10	84	13,3%																	
Die GRÜNEN	21,5%	20,0%	23,0%	22,0%	21,0%	20,5%	21,0%	22,0%	23,0%	21,0%	21,0%	20,0%	22,0%	21,0%	21,0%	21,0%	21,5%	23,0%	22,0%	21,0%	23,0%	22,0%	8,9%	22,0%	13,10%	38,0%	schwarzgelb	0,92	140	21,5%																	
FDP	8,5%	9,0%	9,0%	9,0%	7,0%	8,5%	8,0%	8,0%	8,0%	7,0%	8,5%	9,0%	8,0%	10,0%	9,0%	9,0%	9,0%	9,0%	9,0%	9,5%	7,0%	8,0%	10,7%	8,2%	-2,53%	66,8%	sch+rot+grün	0,80	52	8,5%																	
DIE LINKE	9,0%	8,0%	8,0%	8,0%	8,5%	8,5%	8,0%	9,0%	9,0%	10,0%	9,5%	9,0%	8,0%	8,0%	8,0%	8,5%	8,0%	8,0%	8,0%	9,0%	9,0%	9,0%	9,2%	9,0%	-0,20%	47,1%	grün+rot+rot	0,59	57	8,6%																	
AfD Alternative	15,0%	13,0%	15,0%	14,0%	15,0%	15,0%	15,0%	13,0%	14,0%	15,0%	15,0%	14,0%	13,0%	15,0%	14,0%	14,0%	14,0%	14,0%	13,0%	15,0%	14,0%	13,0%	12,6%	14,0%	1,40%	52,9%	schw.blau+gelb	0,80	89	14,2%																	
Sonstige	6,0%	6,0%	7,0%	8,0%	5,0%	5,5%	7,0%	8,0%	6,0%	7,0%	6,0%	8,0%	8,0%	5,0%	6,0%	7,0%	5,0%	6,0%	6,0%	6,0%	6,0%	7,0%	5,0%	6,3%	1,33%	61,4%	schgrün+gelb	598	6,4%																		
Anzahl. Art der Befragung	O • 2.060 T • 1.876 T • 1.507 T • 2.502 F • 1.270 O • 2.052 T • 1.038 T • 2.502 T • 1.366 O • 1.586 O • 2.020 T • 1.899 T • 2.501 O • ≈ 2.000 T • 1.829 T • 1.005 O • 2.048 T • 1.506 T • 2.503 O • 2.040 T • 1.282 T • 2.504																					T = Telefon, O = Online F = Face to Face			46,2%																						



6,6  
Mio. AfD-Wähler  
6,6 aktuell

Die **Standardabweichung** ist ein Begriff aus der Statistik bzw. Wahrscheinlichkeitsrechnung oder Stochastik. Mit ihr kann man ermitteln, wie stark die Streuung der Werte um einen Mittelwert ist.

**Volatilität** bezeichnet in der Statistik allgemein die Schwankung von **Zeitreihen**

**Bestimmtheitsmaß.** Das  $R^2$  ist ein Gütemaß der linearen Regression.

$$\sqrt{\frac{\sum (x - \bar{x})^2}{(n - 1)}}$$