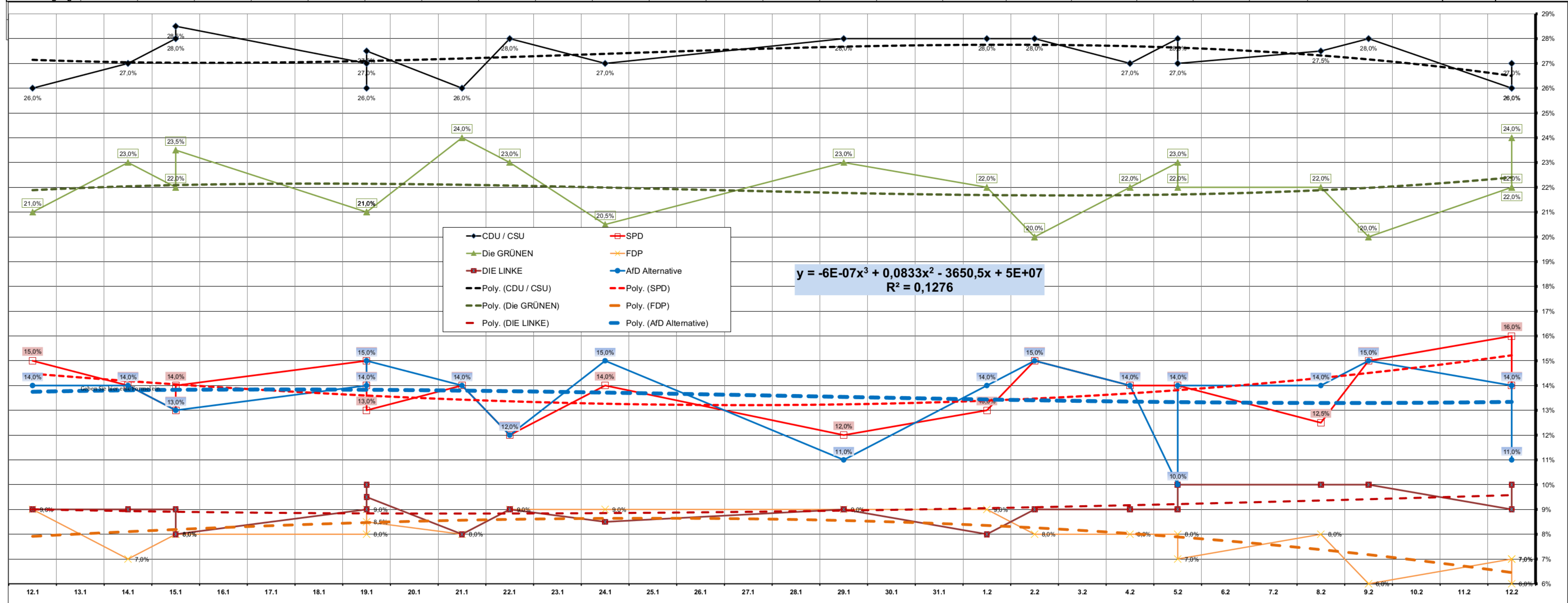


Umfragen (Sonntagsfrage)
nach "Mittelwert des Befragungszeitraums" sortiert

Umfragezeitraum	Datum																				Veröffentlichung von EMNID erst 3 - 7 Tage, Allensbach 14 Tage nach dem Mittelwert ihrer Umfragezeit	Umfragezeitraum			Standardabweichung	Theoretische Sitzverteilung nach Sainte-Laguë (letzten im Umfragezeitraum)				
	09.01.20	13.01.20	13.01.20	09.01.20	16.01.20	16.01.20	17.01.20	21.01.20	21.01.20	20.01.20	21.01.20	27.01.20	31.01.20	30.01.20	03.02.20	03.02.20	04.02.20	07.02.20	06.02.20	11.02.20		10.02.20	11.02.20	von			Tage	bis		
Veröffentlicht:	7	3	5	14	7	7	5	2	5	7	5	4	7	3	5	3	4	7	3	5	3				09.01.20	37	14.02.20			
Ø-Alter der Daten in Tagen bei Veröffentlichung	Emnid	Forschgr.	Forsa	Allensbach	Emnid	Emnid	INSA	Infratest	Forsa	INSA	Forsa	INSA	Emnid	Infratest	Forsa	Forschgr.	INSA	Emnid	Infratest	Forsa	Infratest				Ø der jüngsten 3 Umfragen					
Median der Umfragezeit	12.1.20	14.1.20	15.1.20	15.1.20	19.1.20	19.1.20	19.1.20	21.1.20	22.1.20	24.1.20	29.1.20	1.2.20	2.2.20	4.2.20	5.2.20	5.2.20	8.2.20	9.2.20	12.2.20	12.2.20	12.2.20				Koalitions-möglichkeiten					
CDU / CSU	26,0%	27,0%	28,0%	28,5%	27,0%	26,0%	27,5%	26,0%	28,0%	27,0%	28,0%	28,0%	27,0%	28,0%	27,0%	27,5%	28,0%	26,0%	27,0%	26,0%	27,0%	26,0%	32,9%	26,3%	-6,57%	44,7%	schwarzrot	0,83	169	27,2%
SPD	15,0%	14,0%	13,0%	14,0%	15,0%	14,0%	13,0%	14,0%	12,0%	14,0%	12,0%	13,0%	15,0%	14,0%	14,0%	14,0%	12,5%	15,0%	16,0%	14,0%	16,0%	20,5%	15,3%	-5,17%	52,5%	schwarzgrün	1,12	98	14,0%	
Die GRÜNEN	21,0%	23,0%	22,0%	23,5%	21,0%	21,0%	21,0%	24,0%	23,0%	20,5%	23,0%	22,0%	20,0%	22,0%	23,0%	22,0%	22,0%	20,0%	22,0%	24,0%	22,0%	8,9%	22,7%	13,77%	35,4%	schwarzgelb	1,19	145	22,0%	
FDP	9,0%	7,0%	8,0%	8,0%	8,0%	9,0%	8,5%	8,0%	9,0%	9,0%	9,0%	9,0%	8,0%	8,0%	8,0%	7,0%	8,0%	6,0%	7,0%	6,0%	7,0%	10,7%	6,7%	-4,03%	68,9%	sch+rot+grün	0,95	43	7,9%	
DIE LINKE	9,0%	9,0%	9,0%	8,0%	9,0%	10,0%	9,5%	8,0%	9,0%	8,5%	9,0%	8,0%	9,0%	9,0%	10,0%	10,0%	10,0%	10,0%	10,0%	10,0%	9,0%	9,2%	9,3%	0,13%	50,7%	grün+rot+rot	0,64	60	9,1%	
AfD Alternative	14,0%	14,0%	13,0%	13,0%	14,0%	15,0%	14,0%	12,0%	15,0%	14,0%	11,0%	14,0%	15,0%	14,0%	10,0%	14,0%	14,0%	15,0%	14,0%	14,0%	11,0%	14,0%	12,6%	13,0%	0,40%	49,3%	schw.blaugelb	1,43	83	13,6%
Sonstige	6,0%	6,0%	7,0%	5,0%	6,0%	5,0%	5,5%	6,0%	7,0%	6,0%	8,0%	6,0%	5,0%	6,0%	8,0%	7,0%	6,0%	6,0%	6,0%	8,0%	6,0%	5,0%	6,7%	1,67%	59,7%	schgrün gelb		598	6,3%	
Anzahl. Art der Befragung	T • 2.009	T • 1.282	T • 2.504	F • 1.273	T • 1.442	T • 2.100	O • 2.122	T • 1.043	T • 2.507	O • 2.081	T • 2.504	O • 2.059	T • 1.889	T • 1.503	T • 2.503	T • 1.067	O • 2.086	T • 1.886	T • 1.007	T • 2.502	T • 1.007				T = Telefon, O = Online F = Face to Face	47,8%	rot+grün+gelb			



6,4
Mio. AfD-Wähler
6,1 aktuell

Die **Standardabweichung** ist ein Begriff aus der Statistik bzw. Wahrscheinlichkeitsrechnung oder Stochastik. Mit ihr kann man ermitteln, wie stark die Streuung der Werte um einen Mittelwert ist.

Volatilität bezeichnet in der Statistik allgemein die Schwankung von **Zeitreihen**

Bestimmtheitsmaß. Das R^2 ist ein Gütemaß der linearen Regression.

$$\sqrt{\frac{\sum (x - \bar{x})^2}{(n-1)}}$$