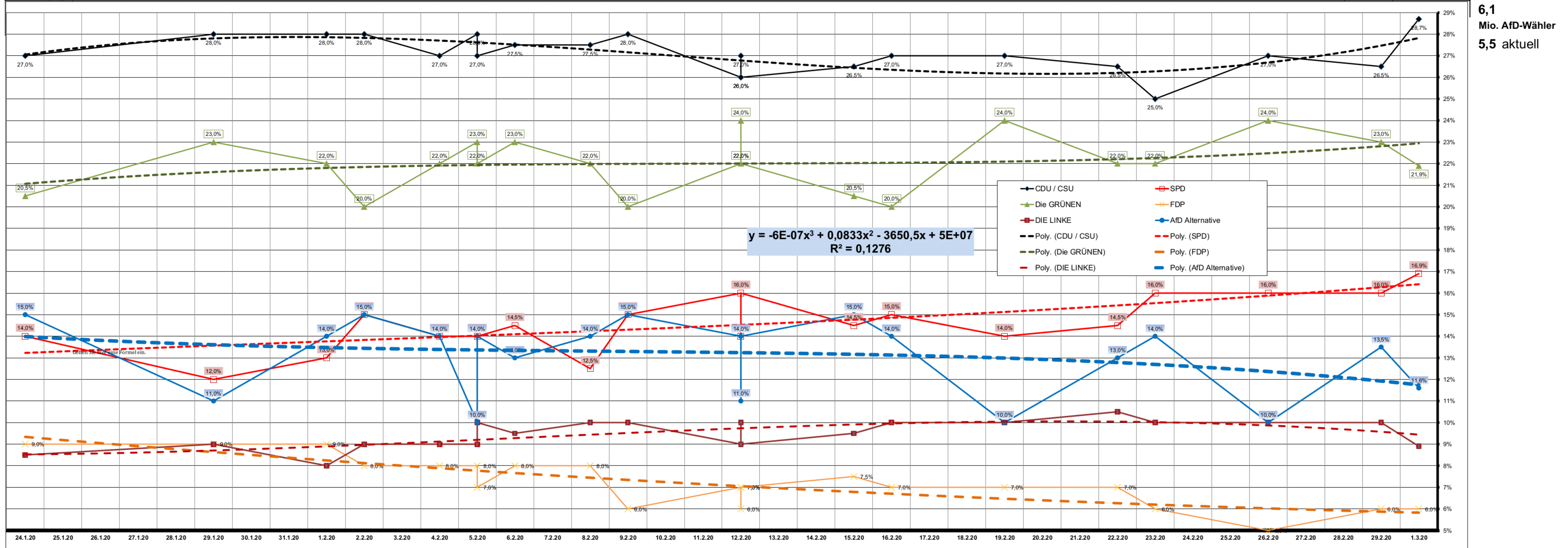


Umfragen (Sonntagsfrage)
nach "Mittelwert des Befragungszeitraums" sortiert

Umfragezeitraum	Datum																				Veröffentlichung von EMNID erst 3 - 7 Tage, Allensbach 14 Tage nach dem Mittelwert ihrer Umfragezeit			Standardabweichung												
	24.01.-27.01.	27.01.-31.01.	31.01.-03.02.	30.01.-05.02.	03.02.-05.02.	03.02.-07.02.	04.02.-06.02.	01.02.-12.02.	07.02.-10.02.	06.02.-12.02.	11.02.-13.02.	10.02.-14.02.	11.02.-13.02.	14.02.-17.02.	13.02.-19.02.	17.02.-21.02.	21.02.-24.02.	20.02.-27.02.	24.02.-28.02.	28.02.-02.03.	01.03.2020	von	Tage	bis	Differenz zur letzten Bundestagswahl	Ø der jüngsten 3 Umfragen	Koalitions-möglichkeiten	Standardabweichung	Theoretische Sitzverteilung nach Sainte-Laguë (letzten)	im Umfragezeitraum						
Veröffentlicht:	27.01.20	01.02.20	03.02.20	09.02.20	06.02.20	15.02.20	07.02.20	19.02.20	11.02.20	15.02.20	15.02.20	15.02.20	13.02.20	18.02.20	22.02.20	22.02.20	25.02.20	01.03.20	29.02.20	03.03.20	01.03.20	21.01.20	42	02.03.20							32,9%	27,4%	-5,50%	46,7%	schwarzrot	0,86
Ø-Alter der Daten in Tagen bei Veröffentlichung	3	3	2	7	2	10	2	13	3	6	3	3	1	3	6	3	3	7	3	3	0															
Median der Umfragezeit	24.1.20	29.1.20	1.2.20	2.2.20	4.2.20	5.2.20	5.2.20	6.2.20	8.2.20	9.2.20	12.2.20	12.2.20	12.2.20	15.2.20	16.2.20	19.2.20	22.2.20	23.2.20	26.2.20	29.2.20	1.3.20															
CDU / CSU	27,0%	28,0%	28,0%	28,0%	27,0%	28,0%	27,0%	27,5%	27,5%	28,0%	26,0%	27,0%	26,0%	26,5%	27,0%	27,0%	26,5%	25,0%	27,0%	26,5%	28,7%	32,9%	27,4%	-5,50%	46,7%	schwarzrot	0,86	175	27,1%							
SPD	14,0%	12,0%	13,0%	15,0%	14,0%	14,0%	14,0%	14,5%	12,5%	15,0%	16,0%	14,0%	16,0%	14,5%	15,0%	14,0%	14,5%	16,0%	16,0%	16,0%	16,9%	20,5%	16,3%	-4,20%	53,8%	schwarzgrün	1,25	104	14,6%							
Die GRÜNEN	20,5%	23,0%	22,0%	20,0%	22,0%	23,0%	22,0%	23,0%	22,0%	20,0%	22,0%	24,0%	22,0%	20,5%	20,0%	24,0%	22,0%	24,0%	23,0%	21,9%	8,9%	23,0%	14,07%	35,3%	schwarzgelb	1,27	147	22,0%								
FDP	9,0%	9,0%	9,0%	8,0%	8,0%	8,0%	7,0%	8,0%	8,0%	6,0%	7,0%	6,0%	7,0%	7,5%	7,0%	7,0%	7,0%	6,0%	5,0%	6,0%	6,0%	10,7%	5,7%	-5,03%	71,2%	sch+rot+grün	1,12	36	7,2%							
DIE LINKE	8,5%	9,0%	8,0%	9,0%	9,0%	9,0%	10,0%	9,5%	10,0%	10,0%	9,0%	10,0%	9,0%	9,5%	10,0%	10,0%	10,5%	10,0%	10,0%	8,9%	9,2%	9,6%	0,43%	52,2%	grün+rot+rot	0,65	62	9,5%								
AfD Alternative	15,0%	11,0%	14,0%	15,0%	14,0%	10,0%	14,0%	13,0%	14,0%	15,0%	14,0%	11,0%	14,0%	15,0%	14,0%	10,0%	13,0%	14,0%	10,0%	13,5%	11,6%	12,6%	11,7%	-0,90%	47,8%	schw.blaugelb	1,75	75	13,1%							
Sonstige	6,0%	8,0%	6,0%	5,0%	6,0%	8,0%	7,0%	4,5%	6,0%	6,0%	6,0%	6,0%	6,0%	6,5%	7,0%	8,0%	6,5%	7,0%	8,0%	6,0%	5,0%	6,3%	1,33%	59,8%	schgrün+gelb		598	6,5%								
Anzahl. Art der Befragung	O • 2.081	T • 2.504	O • 2.059	T • 1.889	T • 1.503	T • 2.503	T • 1.067	F • 1.262	O • 2.086	T • 1.886	T • 1.007	T • 2.502	T • 1.007	O • 2.065	T • 1.417	T • 2.504	O • 2.033	T • 1.509	T • 2.505	O • 2.061	T = Telefon, O = Online F = Face to Face															



Die **Standardabweichung** ist ein Begriff aus der Statistik bzw. Wahrscheinlichkeitsrechnung oder Stochastik. Mit ihr kann man ermitteln, wie stark die Streuung der Werte um einen Mittelwert ist.
Volatilität bezeichnet in der Statistik allgemein die Schwankung von **Zeitreihen**

Bestimmtheitsmaß. Das R^2 ist ein Gütemaß der linearen Regression.

$$\sqrt{\frac{\sum (x - \bar{x})^2}{(n-1)}}$$