

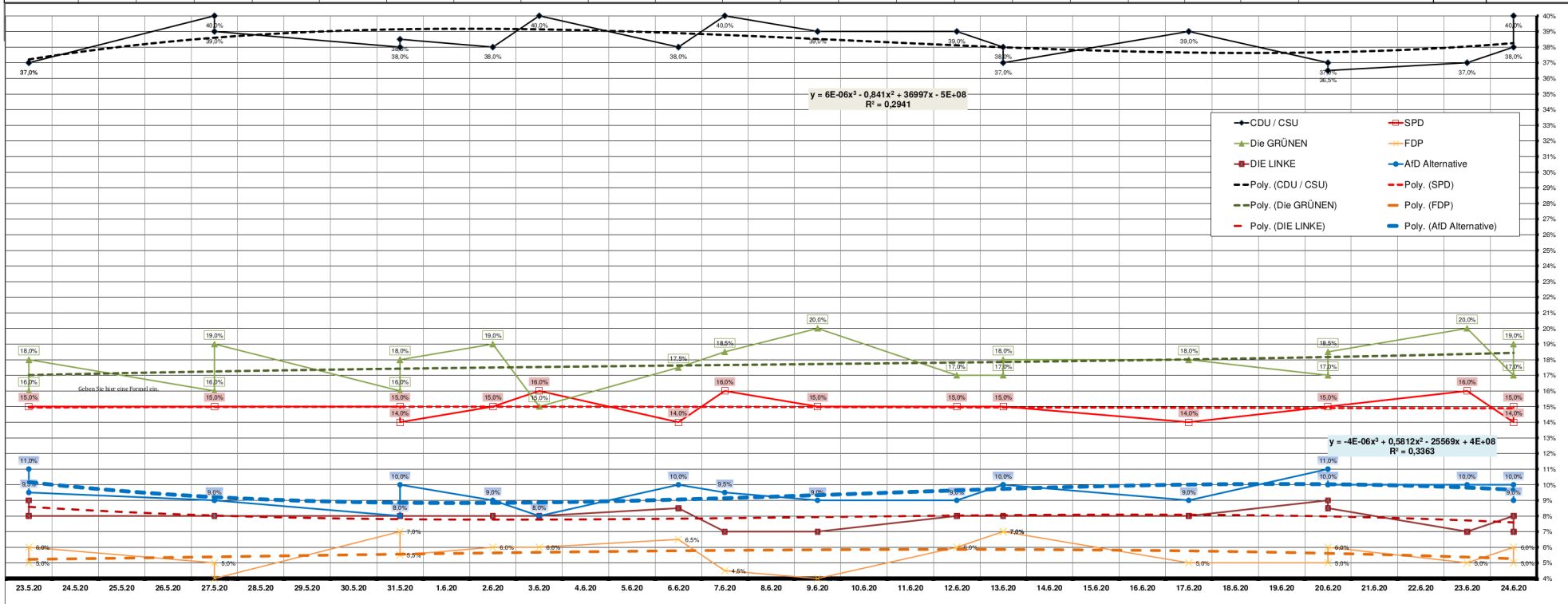
Umfragen (Sonntagsfrage)
nach "Mittelwert des Befragungszeitraums" sortiert

<https://www.wahlrecht.de/umfragen/>

Datum

Umfragezeitraum	20.05.-26.05.	22.05.-25.05.	25.05.-29.05.	26.05.-28.05.	28.05.-03.06.	29.05.-02.06.	02.06.-03.06.	02.06.-05.06.	05.06.-08.06.	01.06.-13.06.	08.06.-10.06.	09.06.-15.06.	10.06.-17.06.	12.06.-15.06.	15.06.-19.06.	18.06.-22.06.	19.06.-22.06.	23.06.-24.06.	22.06.-26.06.	23.06.-25.06.
Veröffentlicht:	28.05.20	25.05.20	30.05.20	29.05.20	06.06.20	02.06.20	04.06.20	06.06.20	09.06.20	18.06.20	12.06.20	15.06.20	20.06.20	15.06.20	20.06.20	26.06.20	22.06.20	25.06.20	27.06.20	20.06.20
Ø-Alder der Daten in Tagen bei Veröffentlichung	5	2	3	2	6	2	2	3	3	11	3	3	7	2	3	6	2	2	5	3
Median der Umfragezeit	23.5.20	23.5.20	27.5.20	27.5.20	31.5.20	31.5.20	2.6.20	3.6.20	6.6.20	7.6.20	9.6.20	12.6.20	13.6.20	13.6.20	17.6.20	20.6.20	20.6.20	23.6.20	24.6.20	24.6.20
CDU / CSU	37,0%	37,0%	40,0%	39,0%	38,0%	38,5%	38,0%	40,0%	38,0%	40,0%	39,0%	39,0%	38,0%	37,0%	39,0%	37,0%	36,5%	37,0%	38,0%	40,0%
SPD	15,0%	15,0%	15,0%	15,0%	15,0%	14,0%	15,0%	16,0%	14,0%	16,0%	15,0%	15,0%	15,0%	14,0%	15,0%	15,0%	15,0%	16,0%	14,0%	15,0%
Die GRÜNEN	16,0%	18,0%	16,0%	19,0%	16,0%	18,0%	19,0%	15,0%	17,5%	18,5%	20,0%	17,0%	17,0%	18,0%	18,0%	17,0%	18,5%	20,0%	17,0%	19,0%
FDP	5,0%	6,0%	5,0%	4,0%	7,0%	5,5%	6,0%	6,0%	6,5%	4,5%	4,0%	6,0%	7,0%	7,0%	5,0%	6,0%	5,0%	6,0%	6,0%	5,0%
DIE LINKE	9,0%	8,0%	8,0%	8,0%	8,0%	8,0%	8,0%	8,0%	8,5%	7,0%	7,0%	8,0%	8,0%	8,0%	9,0%	8,5%	7,0%	8,0%	7,0%	7,0%
AfD Alternative	11,0%	9,5%	9,0%	9,0%	8,0%	10,0%	9,0%	10,0%	9,5%	9,0%	9,0%	10,0%	10,0%	9,0%	11,0%	10,0%	10,0%	10,0%	10,0%	9,0%
Sonstige	7,0%	6,5%	7,0%	6,0%	8,0%	6,0%	5,0%	7,0%	5,5%	4,5%	6,0%	6,0%	5,0%	5,0%	7,0%	6,0%	5,0%	5,0%	7,0%	5,0%
Anzahl, Art der Befragung	O • 1.584	O • 2.062	T • 1.507	T • 1.377	T • 1.428	O • 2.047	T • 1.505	T • 2.002	O • 2.051	F • 1.314	T • 1.270	T • 1.002	T • 2.403	O • 2.069	T • 2.501	O • 1.636	O • 2.058	T • 1.068	T • 2.501	T • 1.227

Veröffentlichung von EMND erst 3-7 Tage, Allensbach 14 Tage nach dem Mittelwert ihrer Umfragezeit		Umfragezeitraum		Standardabweichung	Theoretische Sitzverteilung nach Sainte-Laguë (Heizler)	im Umfragezeitraum
von	bis	von	bis			
20.05.20	26.06.20	20.05.20	26.06.20	1,16	243	38,3%
		Ø der jüngsten 3 Umfragen		0,60	95	15,0%
		Koalitions-möglichkeiten		1,36	118	17,7%
		Differenz zur letzten Bundestagswahl		0,92	34	5,6%
		Bundestagswahl 24.9.17		0,58	46	8,0%
		rot+grün+gelb		0,81	61	9,5%
		schwarzrot		598	6,0%	
		schwarzgrün				
		schwarzgelb				
		sch+rot+grün				
		grün+rot+rot				
		schw.blaugelb				
		schgrüngelb				



4,4 Mio. AfD-Wähler
4,5 aktuell

Die **Standardabweichung** ist ein Begriff aus der Statistik bzw. Wahrscheinlichkeitsrechnung oder Stochastik. Mit ihr kann man ermitteln, wie stark die Streuung der Werte um einen Mittelwert ist.

Volatilität bezeichnet in der Statistik allgemein die Schwankung von Zeitreihen.

Bestimmtheitsmaß. Das R^2 ist ein Gütemaß der linearen Regression.

$$\sqrt{\frac{\sum(x - \bar{x})^2}{(n-1)}}$$