

Umfragen (Sonntagsfrage)
nach "Mittelwert des Befragungszeitraums" sortiert

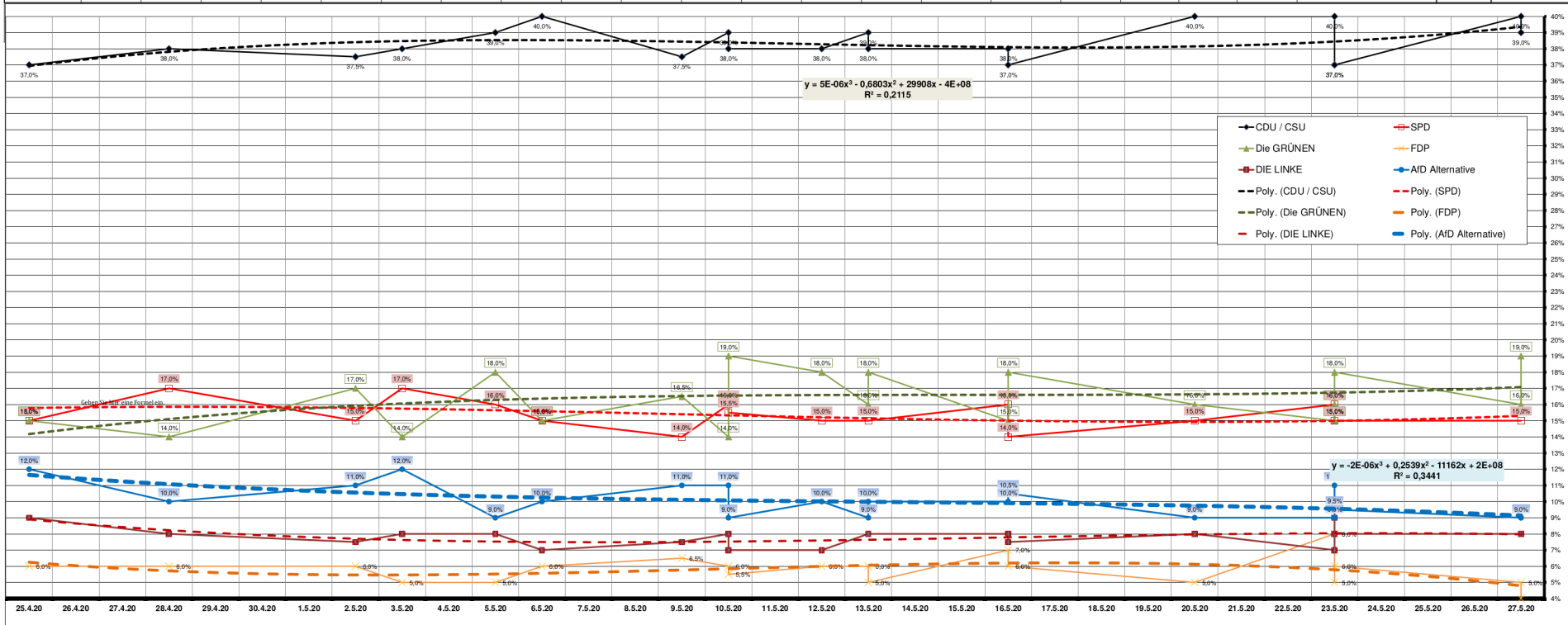
<https://www.wahlrecht.de/umfragen/>

Dawum

Umfragezeitraum	22.04.-29.04.	27.04.-30.04.	01.05.-04.05.	30.04.-06.05.	04.05.-06.04.	04.05.-08.05.	08.05.-11.05.	07.05.-13.05.	06.05.-14.05.	12.05.-13.05.	11.05.-15.05.	12.05.-14.05.	14.05.-19.05.	15.05.-18.05.	18.05.-22.05.	20.05.-26.05.	20.05.-26.05.	22.05.-25.05.	25.05.-29.05.	26.05.-28.05.
Veröffentlicht:	8	4	4	7	3	5	4	7	9	2	5	3	6	4	5	7	7	4	5	3
Ø-Alter der Daten in Tagen bei Veröffentlichung	7	4	2	6	2	3	3	6	12	2	3	2	7	2	3	7	5	2	3	-12
Median der Umfragezeit	25.4.20	28.4.20	2.5.20	3.5.20	5.5.20	6.5.20	9.5.20	10.5.20	10.5.20	12.5.20	13.5.20	13.5.20	16.5.20	16.5.20	20.5.20	23.5.20	23.5.20	23.5.20	27.5.20	27.5.20
CDU / CSU	37,0%	38,0%	37,5%	38,0%	39,0%	40,0%	37,5%	39,0%	38,0%	39,0%	38,0%	38,0%	38,0%	37,0%	40,0%	40,0%	37,0%	37,0%	40,0%	39,0%
SPD	15,0%	17,0%	15,0%	17,0%	16,0%	15,0%	14,0%	16,0%	15,5%	15,0%	15,0%	15,0%	16,0%	14,0%	15,0%	16,0%	15,0%	15,0%	15,0%	15,0%
Die GRÜNEN	15,0%	14,0%	17,0%	14,0%	18,0%	15,0%	16,5%	14,0%	19,0%	18,0%	16,0%	18,0%	15,0%	18,0%	16,0%	15,0%	16,0%	18,0%	16,0%	19,0%
FDP	6,0%	6,0%	6,0%	5,0%	5,0%	6,0%	6,5%	6,0%	5,5%	6,0%	6,0%	5,0%	7,0%	6,0%	5,0%	8,0%	5,0%	6,0%	5,0%	4,0%
DIE LINKE	9,0%	8,0%	7,5%	8,0%	8,0%	7,0%	7,5%	8,0%	7,0%	7,0%	8,0%	8,0%	8,0%	7,5%	8,0%	7,0%	9,0%	8,0%	8,0%	8,0%
AfD Alternative	12,0%	10,0%	11,0%	12,0%	9,0%	10,0%	11,0%	11,0%	9,0%	10,0%	9,0%	10,0%	10,5%	9,0%	9,0%	11,0%	9,5%	9,0%	9,0%	9,0%
Sonstige	6,0%	7,0%	6,0%	6,0%	5,0%	7,0%	6,0%	6,0%	6,0%	6,0%	7,0%	6,0%	6,0%	7,0%	7,0%	5,0%	7,0%	7,0%	6,0%	6,0%
Anzahl, Art der Befragung	T • 1.443	T • 2.004	O • 2.101	T • 1.426	T • 1.503	T • 2.503	O • 2.061	T • 1.559	F • 1.013	T • 1.074	T • 2.509	T • 1.282	T • 1.914	O • 2.092	T • 2.002	T • 1.934	O • 1.584	O • 2.062	T • 1.507	T • 1.377

Umfragezeitraum		Standardabweichung	
von	bis	Theoretische Sitzverteilung	im Umfragezeitraum
22.04.20	29.05.20	38	38
Ø der jüngsten 3 Umfragen		60,2%	60,2%
Koalitions-möglichkeiten		schwarzrot	1,08
		schwarzgrün	0,80
		schwarzgelb	1,66
		sch+rot+grün	0,87
		grün+rot+rot	0,57
		schw.blau-gelb	1,01
		schgrün-gelb	598
		rot+grün-gelb	40,3%

Standardabweichung	Theoretische Sitzverteilung	im Umfragezeitraum
1,08	247	38,4%
0,80	96	15,3%
1,66	113	16,4%
0,87	32	5,8%
0,57	51	7,8%
1,01	59	10,1%
598		6,3%



4,7
Mio. AfD-Wähler
4,3 aktuell

Die **Standardabweichung** ist ein Begriff aus der Statistik bzw. Wahrscheinlichkeitsrechnung oder Stochastik. Mit ihr kann man ermitteln, wie stark die Streuung der Werte um einen Mittelwert ist.

Volatilität bezeichnet in der Statistik allgemein die Schwankung von Zeitreihen.

Bestimmtheitsmaß. Das R^2 ist ein Gütemaß der linearen Regression.

$$\sqrt{\frac{\sum (x - \bar{x})^2}{(n - 1)}}$$