

Umfragen (Sonntagsfrage)
nach "Mittelwert des Befragungszeitraums" sortiert

<https://www.wahlrecht.de/umfragen/>

Dawum

Umfragezeitraum	12.06.-15.06.	15.06.-19.06.	18.06.-22.06.	19.06.-22.06.	18.06.-24.06.	23.06.-24.06.	22.06.-26.06.	23.06.-25.06.	26.06.-29.06.	24.06.-02.07.	29.06.-01.07.	29.06.-03.07.	03.07.-06.07.	02.07.-08.07.	06.07.-10.07.	10.07.-13.07.	16.07.-22.07.	21.07.-22.07.	20.07.-24.07.	22.07.-27.07.	24.07.-27.07.
Veröffentlicht:	15.06.20	20.06.20	26.06.20	22.06.20	27.06.20	25.06.20	27.06.20	20.06.20	30.06.20	04.07.20	02.07.20	04.07.20	07.07.20	12.07.20	11.07.20	14.07.20	26.07.20	23.07.20	25.07.20	27.07.20	28.07.20
Ø-Alter der Daten in Tagen bei Veröffentlichung	2	3	6	2	6	2	3	-4	3	6	2	3	3	7	3	3	7	2	5	6	4
Median der Umfragezeit	13.6.20	17.6.20	20.6.20	20.6.20	21.6.20	23.6.20	24.6.20	24.6.20	27.6.20	28.6.20	30.6.20	1.7.20	4.7.20	5.7.20	8.7.20	11.7.20	19.7.20	21.7.20	22.7.20	24.7.20	25.7.20
CDU / CSU	37,0%	39,0%	37,0%	36,5%	37,0%	37,0%	38,0%	40,0%	36,5%	37,0%	37,0%	38,0%	36,0%	38,0%	38,0%	37,0%	37,0%	37,0%	38,0%	38,0%	36,5%
SPD	15,0%	14,0%	15,0%	15,0%	16,0%	16,0%	14,0%	15,0%	16,0%	16,0%	16,0%	14,0%	15,0%	15,0%	14,0%	14,5%	15,0%	14,0%	14,0%	14,0%	15,0%
Die GRÜNEN	18,0%	18,0%	17,0%	18,5%	18,0%	20,0%	17,0%	19,0%	17,0%	19,0%	20,0%	18,0%	17,0%	17,0%	18,0%	16,5%	18,0%	20,0%	18,0%	19,0%	16,0%
FDP	7,0%	5,0%	5,0%	6,0%	6,0%	5,0%	6,0%	5,0%	7,0%	6,0%	5,0%	5,0%	7,0%	6,0%	6,0%	7,0%	6,0%	5,0%	6,0%	7,0%	6,0%
DIE LINKE	8,0%	8,0%	9,0%	8,5%	8,0%	7,0%	8,0%	7,0%	8,0%	8,0%	7,0%	8,0%	8,0%	8,0%	7,0%	8,5%	8,0%	7,0%	8,0%	6,0%	8,0%
AfD Alternative	10,0%	9,0%	11,0%	10,0%	10,0%	10,0%	10,0%	9,0%	10,5%	10,0%	10,0%	10,0%	11,0%	11,0%	10,0%	11,0%	11,0%	9,0%	10,0%	10,0%	11,0%
Sonstige	5,0%	7,0%	6,0%	5,5%	5,0%	5,0%	7,0%	5,0%	5,0%	4,0%	5,0%	7,0%	6,0%	5,0%	7,0%	5,5%	5,0%	6,0%	7,0%	7,0%	6,5%
Anzahl, Art der Befragung	O • 2.069	T • 2.501	O • 1.636	O • 2.058	T • 1.550	T • 1.068	T • 2.501	T • 1.227	O • 2.051	T • 1.436	T • 1.068	T • 2.503	O • 2.040	T • 1.426	T • 2.500	O • 2.051	T • 2.031	T • 1.064	T • 2.504	T • 1.003	O • 2.039

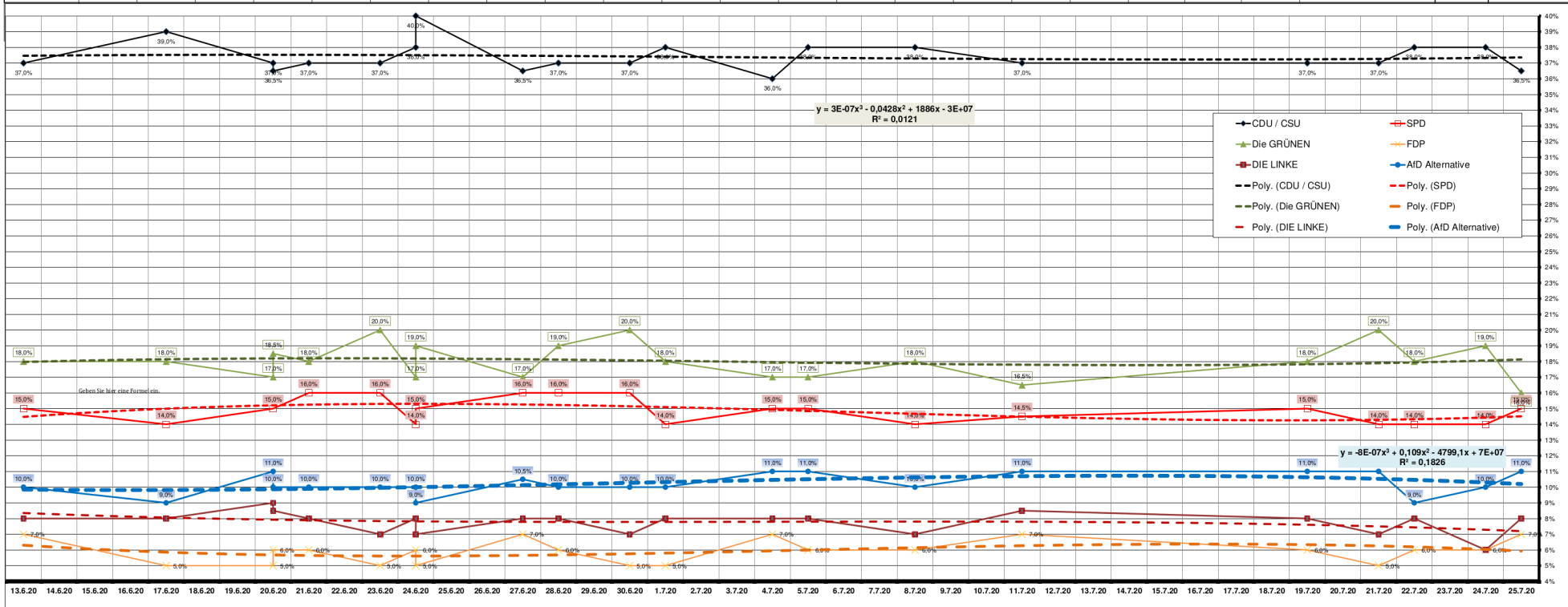
Veröffentlichung von EMNID erst 3-7 Tage, Alenbach 14 Tage nach dem Mittelwert ihrer Umfragezeit

Umfragezeitraum		
von	Tag	bis
12.06.20	46	27.07.20

Ø der jüngsten 3 Umfragen	
Differenz zur letzten Bundestagswahl	Koalitions-möglichkeiten
4,60%	55,7%
-6,17%	59,2%
8,77%	47,1%
-4,37%	74,6%
-1,87%	42,2%
-2,60%	57,8%
1,83%	66,0%

T = Telefon, O = Online
F = Face to Face

Standardabweichung	Theoretische Sitzverteilung (letzten)	im Umfragezeitraum
0,93	241	37,4%
0,77	92	14,9%
1,15	113	18,0%
0,77	41	5,9%
0,68	47	7,8%
0,68	64	10,2%
598	58	5,8%



4,8
Mio. AfD-Wähler
4,7 aktuell

Die **Standardabweichung** ist ein Begriff aus der Statistik bzw. Wahrscheinlichkeitsrechnung oder Stochastik. Mit ihr kann man ermitteln, wie stark die Streuung der Werte um einen Mittelwert ist.

Volatilität bezeichnet in der Statistik allgemein die Schwankung von Zeitreihen.

Bestimmtheitsmaß. Das R^2 ist ein Gütemaß der linearen Regression.

$$\sqrt{\frac{\sum (x - \bar{x})^2}{(n-1)}}$$