

Umfragen (Sonntagsfrage)  
nach "Mittelwert des Befragungszeitraums" sortiert

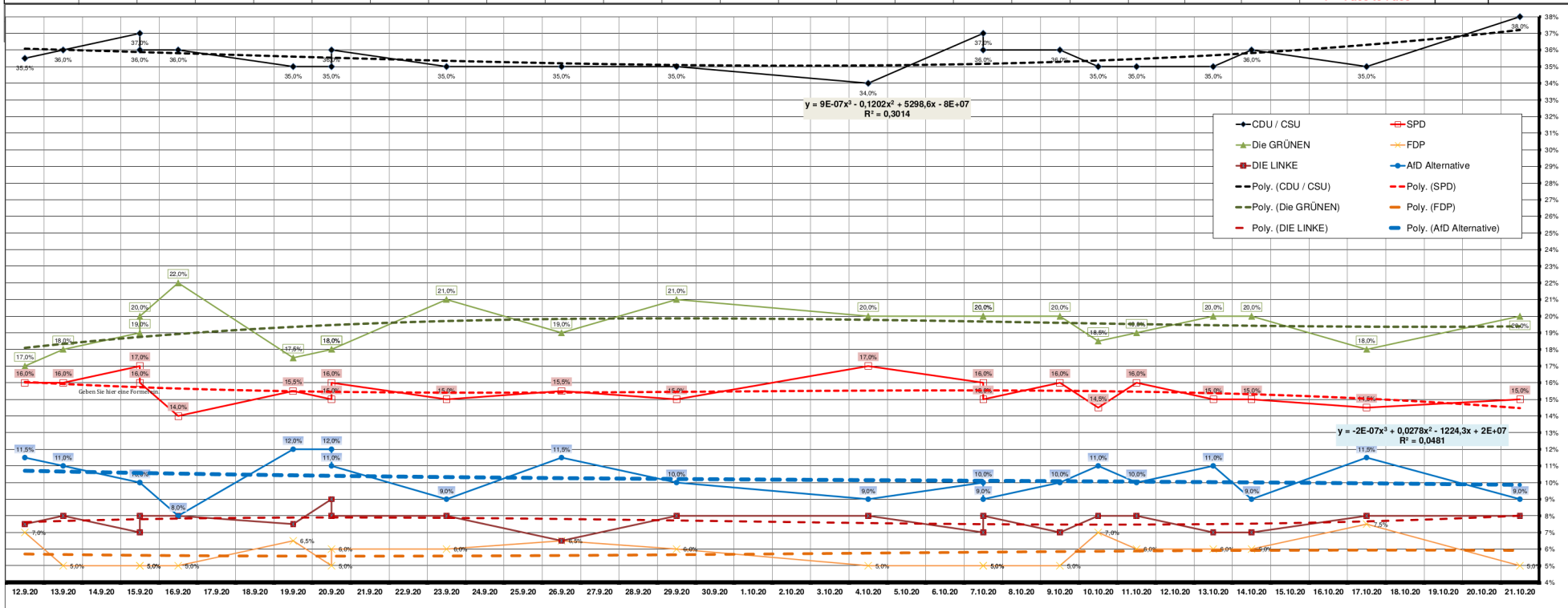
<https://www.wahlrecht.de/umfragen/>

Dawum

Umfrage-zeitraum	11.09.–14.09.	10.09.–16.09.	14.09.–16.09.	15.09.–16.09.	14.09.–18.09.	18.09.–21.09.	19.09.–21.09.	17.09.–23.09.	21.09.–25.09.	25.09.–28.09.	28.09.–30.09.	01.10.–07.10.	06.10.–08.10.	05.10.–09.10.	07.10.–12.10.	09.10.–12.10.	08.10.–14.10.	12.10.–14.10.	12.10.–16.10.	16.10.–19.10.	20.10.–22.10.
	11.09.20	10.09.20	14.09.20	15.09.20	14.09.20	18.09.20	19.09.20	17.09.20	21.09.20	25.09.20	28.09.20	01.10.20	06.10.20	05.10.20	07.10.20	09.10.20	08.10.20	12.10.20	12.10.20	16.10.20	20.10.20
Veröffentlicht:	4	7	3	2	5	4	3	7	5	4	3	7	3	5	6	4	7	3	5	4	3
Ø-Alder der Daten in Tagen bei Veröffentlichung	INSA	Kantar (Emnid)	Forschgr.	Infratest	Forsa	INSA	Yougov	Kantar (Emnid)	Forsa	INSA	Infratest	Kantar (Emnid)	Forschgr.	Forsa	GMS	INSA	Kantar (Emnid)	Infratest	Forsa	INSA	Forschgr.
Median der Umfragezeit	12.9.20	13.9.20	15.9.20	15.9.20	16.9.20	19.9.20	20.9.20	20.9.20	23.9.20	26.9.20	29.9.20	4.10.20	7.10.20	7.10.20	9.10.20	10.10.20	11.10.20	13.10.20	14.10.20	17.10.20	21.10.20
CDU / CSU	35,5%	36,0%	37,0%	36,0%	36,0%	35,0%	35,0%	36,0%	35,0%	35,0%	35,0%	34,0%	37,0%	36,0%	36,0%	35,0%	35,0%	35,0%	36,0%	35,0%	38,0%
SPD	16,0%	16,0%	17,0%	16,0%	14,0%	15,5%	15,0%	16,0%	15,0%	15,5%	15,0%	17,0%	16,0%	17,0%	16,0%	14,5%	16,0%	15,0%	15,0%	14,5%	15,0%
Die GRÜNEN	17,0%	18,0%	19,0%	20,0%	22,0%	17,5%	18,0%	18,0%	21,0%	19,0%	21,0%	20,0%	20,0%	20,0%	20,0%	18,5%	19,0%	20,0%	20,0%	18,0%	20,0%
FDP	7,0%	5,0%	5,0%	5,0%	5,0%	6,5%	5,0%	6,0%	6,0%	6,5%	6,0%	5,0%	5,0%	5,0%	7,0%	6,0%	6,0%	6,0%	7,5%	5,0%	5,0%
DIE LINKE	7,5%	8,0%	7,0%	8,0%	8,0%	7,5%	9,0%	8,0%	8,0%	6,5%	8,0%	8,0%	7,0%	8,0%	7,0%	8,0%	8,0%	7,0%	8,0%	8,0%	8,0%
AfD Alternative	11,5%	11,0%	10,0%	10,0%	8,0%	12,0%	12,0%	11,0%	9,0%	11,5%	10,0%	10,0%	9,0%	10,0%	10,0%	11,0%	10,0%	11,0%	9,0%	11,5%	9,0%
Sonstige	5,5%	6,0%	5,0%	5,0%	7,0%	6,0%	6,0%	5,0%	6,0%	6,0%	6,0%	7,0%	5,0%	7,0%	6,0%	6,0%	6,0%	6,0%	5,5%	5,0%	5,0%
Anzahl. Art der Befragung	O • 2.036	T • 1.534	T • 1.241	T • 1.051	T • 2.501	O • 2.067	O • 1.623	T • 1.509	T • 2.504	O • 2.065	T • 1.501	T • 1.411	T • 1.229	T • 2.504	T • 1.005	O • 2.084	T • 2.407	T • 1.038	T • 2.501	O • 2.074	T • 1.297

Umfragezeitraum		von		Tage		bis	
Ø	der jüngsten 3 Umfragen	10.09.20	43	22.10.20			
Differenz zur letzten Bundestagswahl	Ø der jüngsten 3 Umfragen	54,4%	3,43%	59,1%	-5,67%	45,2%	10,43%
Koalitions-möglichkeiten	schwarzrot	0,91	231	35,6%			
	schwarzgrün	0,78	94	15,5%			
	sch+rot+grün	1,29	123	19,3%			
	44,4%	grün+rot+rot	0,58	49	7,7%		
	55,6%	schw.blau+gelb	1,15	62	10,3%		
	65,7%	schgrün+gelb	598	5,9%			
	42,8%	rot+grün+gelb					

Standardabweichung	0,91	231	35,6%
Theoretische Sitzverteilung (letzten)	0,78	94	15,5%
im Umfragezeitraum	1,29	123	19,3%
	0,82	39	5,7%
	0,58	49	7,7%
	1,15	62	10,3%
	598		5,9%



4,8  
Mio. AfD-Wähler  
4,6 aktuell

Die **Standardabweichung** ist ein Begriff aus der Statistik bzw. Wahrscheinlichkeitsrechnung oder Stochastik. Mit ihr kann man ermitteln, wie stark die Streuung der Werte um einen Mittelwert ist.

**Volatilität** bezeichnet in der Statistik allgemein die Schwankung von Zeitreihen.

**Bestimmtheitsmaß**. Das  $R^2$  ist ein Gütemaß der linearen Regression.

$$\sqrt{\frac{\sum (x - \bar{x})^2}{(n - 1)}}$$