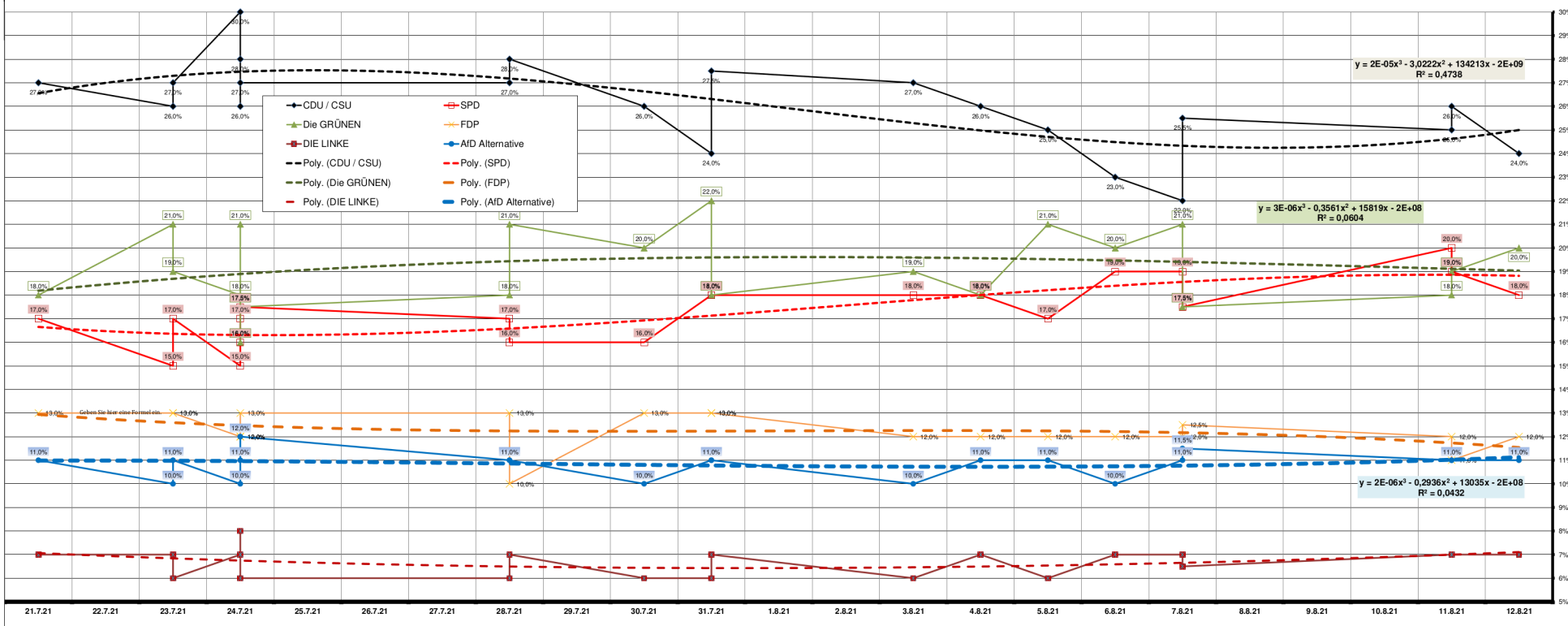


Umfragen (Sonntagsfrage)
nach "Mittelwert des Befragungszeitraums" sortiert

<https://www.wahlrecht.de/umfragen/>

Umfragezeitraum	19.07.-23.07.		20.07.-26.07.		20.07.-27.07.		21.07.-27.07.		23.07.-26.07.		23.07.-26.07.		26.07.-30.07.		27.07.-29.07.		27.07.-02.08.		28.07.-03.08.		30.07.-02.08.		02.08.-04.08.		02.08.-06.08.		03.08.-09.08.		04.08.-10.08.		06.08.-09.08.		09.08.-13.08.		10.08.-12.08.	
	19.07.21	20.07.21	20.07.21	21.07.21	23.07.21	23.07.21	23.07.21	26.07.21	27.07.21	27.07.21	27.07.21	27.07.21	27.07.21	27.07.21	27.07.21	27.07.21	27.07.21	27.07.21	27.07.21	27.07.21	27.07.21	27.07.21	27.07.21	27.07.21	27.07.21	27.07.21	27.07.21	27.07.21	27.07.21	27.07.21	27.07.21	27.07.21	27.07.21	27.07.21	27.07.21	27.07.21
Veröffentlicht:	24.07.21	28.07.21	30.07.21	27.07.21	30.07.21	27.07.21	27.07.21	27.07.21	27.07.21	27.07.21	27.07.21	27.07.21	27.07.21	27.07.21	27.07.21	27.07.21	27.07.21	27.07.21	27.07.21	27.07.21	27.07.21	27.07.21	27.07.21	27.07.21	27.07.21	27.07.21	27.07.21	27.07.21	27.07.21	27.07.21	27.07.21	27.07.21	27.07.21	27.07.21	27.07.21	27.07.21
Ø Alter der Daten in Tagen bei Veröffentlichung	3	5	7	3	6	5	2	3	2	4	5	2	3	2	4	5	2	1	3	1	5	4	2	3	2	0										
Median der Umfragezeit	INSA	Forsa	Kantar (Emnid)	GMS	Yougov	Civey	INSA	INSA	Forschgr.	Forsa	Kantar (Emnid)	INSA	Infratest	INSA	Civey	Forsa	Kantar (Emnid)	INSA	INSA	Forschgr.	Civey															
	31.07.21	04.08.21	06.08.21	26.08.21	06.08.21	28.08.21	02.08.21	07.08.21	29.08.21	10.08.21	12.08.21	09.08.21	03.09.21	14.08.21	05.09.21	18.08.21	18.08.21	16.08.21	21.08.21	12.09.21	11.09.21															
CDU / CSU	27,0%	26,0%	27,0%	30,0%	28,0%	26,0%	27,0%	27,0%	28,0%	26,0%	24,0%	27,5%	27,0%	26,0%	25,0%	23,0%	22,0%	25,5%	25,0%	26,0%	24,0%	32,9%	25,0%	-7,90%	47,5%	47,5%	schwarzrot	1,82	161	26,0%						
SPD	17,0%	15,0%	17,0%	15,0%	16,0%	17,0%	17,5%	17,0%	16,0%	16,0%	18,0%	18,0%	18,0%	18,0%	17,0%	19,0%	17,5%	20,0%	19,0%	18,0%	20,5%	19,0%	-1,50%	47,5%	47,5%	schwarzgrün	1,31	123	17,4%							
Die GRÜNEN	18,0%	21,0%	19,0%	18,0%	16,0%	21,0%	17,5%	18,0%	21,0%	20,0%	22,0%	18,0%	19,0%	18,0%	21,0%	20,0%	21,0%	17,5%	18,0%	19,0%	18,0%	8,9%	19,0%	10,10%	39,5%	39,5%	schwarzgelb	1,59	123	19,2%						
FDP	13,0%	13,0%	13,0%	12,0%	12,0%	13,0%	13,0%	13,0%	10,0%	13,0%	13,0%	13,0%	13,0%	12,0%	12,0%	12,0%	12,0%	12,5%	12,0%	11,0%	10,7%	11,7%	0,97%	10,7%	10,7%	10,7%	10,7%	schwarzrot+grün	0,77	75	12,3%					
DIE LINKE	7,0%	7,0%	6,0%	7,0%	8,0%	7,0%	6,0%	6,0%	7,0%	6,0%	6,0%	7,0%	6,0%	6,0%	6,0%	7,0%	6,5%	7,0%	7,0%	7,0%	9,2%	7,0%	-2,20%	48,6%	48,6%	grün+rot+rot	0,56	45	6,7%							
AfD Alternative	11,0%	10,0%	11,0%	10,0%	12,0%	11,0%	12,0%	11,0%	11,0%	10,0%	11,0%	11,0%	11,0%	11,0%	11,0%	11,0%	11,5%	11,0%	11,0%	11,0%	12,6%	11,0%	-1,60%	60,0%	60,0%	schw.rotgelb	0,59	71	10,9%							
Sonstige	7,0%	8,0%	7,0%	8,0%	8,0%	6,0%	7,0%	8,0%	8,0%	8,0%	FW 3%	9,0%	8,0%	5,5%	8,0%	8,0%	8,0%	5,5%	7,0%	8,0%	5,0%	7,3%	2,33%	60,0%	60,0%	schwgrün+gelb	0,59	71	10,9%							
Art · Anzahl der Befragung	TOM · 1.316	T · 2.501		T · 1.003	O · 1.748	10111	O · 2.007	TOM · 1.196	Son 4%	T · 2.502	T · 1.413	O · 2.080	TOM · 1.312	TOM · 2.002		T · 2.509	T · 1.446	O · 2.118	TOM · 1.450	T · 1.252																

Veröffentlichung von EMNID erst 3 - 7 Tage, Allensbach 12 Tage nach dem Mittelwert ihrer Umfragezeit	Umfragezeitraum			Standardabweichung	Theoretische Sitzverteilung nach Sainte-Laguë (Heinrich)	im Umfragezeitraum
	vom	Tag	bis			
	19.07.21	26	13.08.21			
Ø der jüngsten 3 Umfragen	Differenz zur letzten Bundestagswahl			Koalitions-möglichkeiten	1,82	161
	47,5%					
Bundestagswahl	24.9.17			53,6%	1,31	123
	20,5%					
der jüngsten 3 Umfragen	-7,90%			68,0%	1,59	123
	-1,50%					
Bundestagswahl	10,7%			48,6%	0,77	75
	10,7%					
der jüngsten 3 Umfragen	-2,20%			60,0%	0,59	71
	-1,60%					
Bundestagswahl	12,6%			60,0%	0,59	71
	7,3%					
der jüngsten 3 Umfragen	2,33%			60,0%	0,59	71
	rot+grün+gelb					



5,9 Mio. AfD-Wähler
5,2 Mio. CDU-Wähler

Die **Standardabweichung** ist ein Begriff aus der Statistik bzw. Wahrscheinlichkeitsrechnung oder Stochastik. Mit ihr kann man ermitteln, wie stark die Streuung der Werte um einen Mittelwert ist.

Volatilität bezeichnet in der Statistik allgemein die Schwankung von Zeitreihen.

Bestimmtheitsmaß. Das R^2 ist ein Gütemaß der linearen Regression.

$$\sqrt{\frac{\sum (x - \bar{x})^2}{(n-1)}}$$