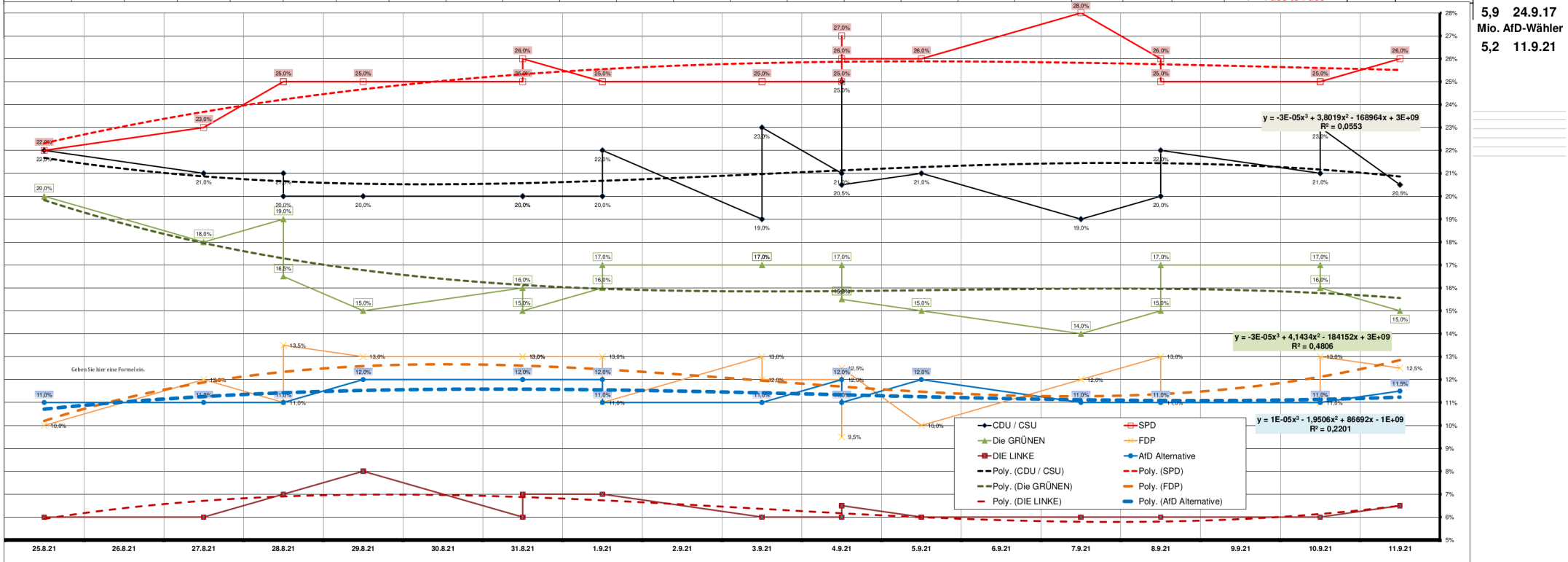


Umfragen (Sonntagsfrage)  
nach "Mittelwert des Befragungszeitraums" sortiert

<https://www.wahlrecht.de/umfragen/>

Umfragezeitraum	24.08.–26.08.	24.08.–30.08.	25.08.–31.08.	27.08.–30.08.	27.08.–31.08.	30.08.–01.09.	30.08.–02.09.	30.08.–03.09.	31.08.–02.09.	31.08.–06.09.	01.09.–06.09.	01.09.–07.09.	01.09.–07.09.	03.09.–06.09.	03.09.–07.09.	06.-08.09.	06.09.–10.09.	07.09.–09.09.	07.09.–13.09.	08.09.–13.09.	10.09.–13.09.
Veröffentlicht:	24.08.21	24.08.21	25.08.21	27.08.21	27.08.21	30.08.21	30.08.21	30.08.21	31.08.21	31.08.21	01.09.21	01.09.21	01.09.21	03.09.21	03.09.21	06.09.21	06.09.21	07.09.21	07.09.21	08.09.21	10.09.21
Ø Alter der Daten in Tagen bei Veröffentlichung	3	7	7	4	5	3	4	5	3	7	6	7	7	4	5	3	5	3	7	6	4
Median der Umfragezeit	25.8.21	27.8.21	28.8.21	28.8.21	29.8.21	31.8.21	31.8.21	1.9.21	1.9.21	3.9.21	3.9.21	4.9.21	4.9.21	4.9.21	5.9.21	7.9.21	8.9.21	8.9.21	10.9.21	10.9.21	11.9.21
CDU / CSU	22,0%	21,0%	21,0%	20,0%	20,0%	20,0%	20,0%	20,0%	22,0%	19,0%	23,0%	21,0%	25,0%	20,5%	21,0%	19,0%	20,0%	22,0%	21,0%	23,0%	20,5%
SPD	22,0%	23,0%	25,0%	25,0%	25,0%	26,0%	25,0%	25,0%	25,0%	25,0%	25,0%	25,0%	27,0%	26,0%	28,0%	26,0%	25,0%	25,0%	25,0%	26,0%	25,0%
Die GRÜNEN	20,0%	18,0%	19,0%	16,5%	15,0%	16,0%	15,0%	16,0%	17,0%	17,0%	17,0%	17,0%	15,5%	15,5%	15,0%	14,0%	15,0%	17,0%	16,0%	15,0%	8,9%
FDP	10,0%	12,0%	11,0%	13,5%	13,0%	13,0%	13,0%	13,0%	11,0%	13,0%	12,0%	12,0%	9,5%	12,5%	10,0%	12,0%	13,0%	11,0%	13,0%	12,5%	10,7%
DIE LINKE	6,0%	6,0%	7,0%	7,0%	8,0%	6,0%	7,0%	7,0%	7,0%	6,0%	6,0%	6,0%	6,0%	6,5%	6,0%	6,0%	6,0%	6,0%	6,0%	6,0%	6,5%
AfD Alternative	11,0%	11,0%	11,0%	11,0%	12,0%	12,0%	12,0%	12,0%	11,0%	11,0%	11,0%	12,0%	11,0%	11,0%	11,0%	11,0%	11,0%	11,0%	11,0%	11,0%	11,5%
Sonstige	6,0%	9,0%	6,0%	7,0%	8,0%	8,0%	7,0%	7,0%	7,0%	9,0%	6,0%	7,0%	6,0%	Son. 5%	10,0%	10,0%	9,0%	5,0%	6,0%	6,0%	5,8%
Art • Anzahl der Befragung	T • 1.300	T • 2.508	T • 1.439	O • 1.689	O • 1.729	TOM • 1.337	1.065	TOM • 1.427	T • 1.301	T • 2.505	T • 1.004	T • 1.901	F • 1.258	O • 2.052	O • 1.700	1208	TOM • 1.152		T • 2.501	T • 1.003	O • 2.062

Umfragezeitraum			Differenz zur letzten Bundestagswahl	Ø der jüngsten 3 Umfragen			Koalitions-möglichkeiten		
vom	Tage	bis		schwarzrot	schwarzgrün	sch•rot•grün			
24.08.21	21	13.09.21	-11,40%	40,6%	36,4%	68,0%	1,44	139	21,0%
			4,83%	51,5%	7,10%	12,2%	1,22	164	25,2%
			-1,43%	63,9%	12,6%	11,2%	1,45	104	16,4%
			1,67%	53,8%	5,8%	6,7%	1,18	79	12,0%
							0,57	40	6,4%
							0,46	72	11,3%
							0	598	7,4%



Die **Standardabweichung** ist ein Begriff aus der Statistik bzw. Wahrscheinlichkeitsrechnung oder Stochastik. Mit ihr kann man ermitteln, wie stark die Streuung der Werte um einen Mittelwert ist.

**Volatilität** bezeichnet in der Statistik allgemein die Schwankung von Zeitreihen.

**Bestimmtheitsmaß.** Das  $R^2$  ist ein Gütemaß der linearen Regression.

$$\sqrt{\frac{\sum (x - \bar{x})^2}{(n-1)}}$$