

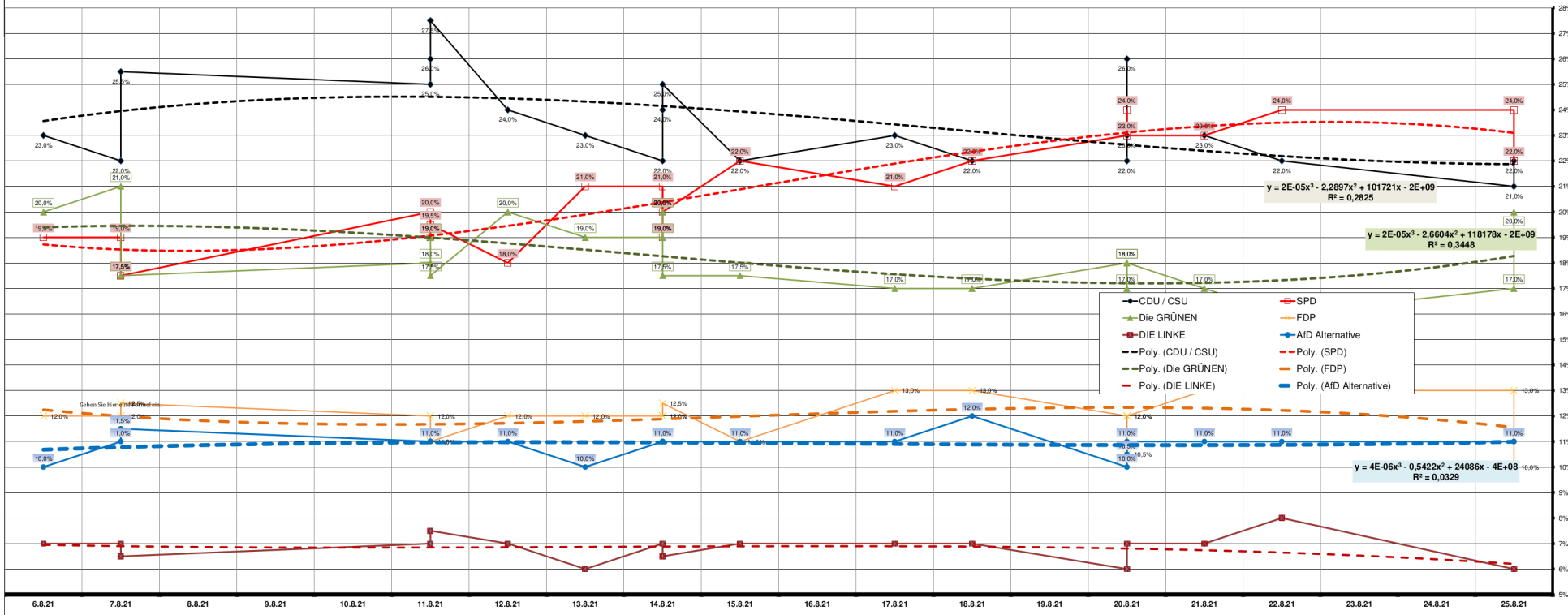
Umfragen (Sonntagsfrage)
nach "Mittelwert des Befragungszeitraums" sortiert

<https://www.wahlrecht.de/umfragen/>

Datum

Umfragezeitraum	03.08.–09.08.	04.08.–10.08.	06.08.–09.08.	09.08.–13.08.	10.08.–12.08.	05.08.–17.08.	12.08.21	10.08.–16.08.	11.08.–17.08.	11.8.–18.8.	13.08.–16.08.	14.8.–17.8.	17.08.–18.08.	16.08.–20.08.	17.08.–23.08.	27.08.–27.08.	17.08.–24.08.	20.08.–23.08.	20.08.–24.08.	23.08.–27.08.	24.08.–26.08.		
Veröffentlicht:	11.08.21	11.08.21	09.08.21	14.08.21	13.08.21	19.08.21	12.08.21	18.08.21	19.08.21	19.08.21	16.08.21	18.08.21	18.08.21	21.08.21	24.08.21	28.08.21	26.08.21	23.08.21	20.08.21	23.08.21	27.08.21	26.08.21	
Ø Alter der Daten in Tagen bei Veröffentlichung	5	4	2	3	2	8	0	5	5	5	2	3	2	3	4	6	6	2	5	3	5	3	
Median der Umfragezeit	6.8.21	7.8.21	7.8.21	11.8.21	11.8.21	11.8.21	12.8.21	13.8.21	14.8.21	14.8.21	14.8.21	15.8.21	17.8.21	18.8.21	20.8.21	20.8.21	20.8.21	21.8.21	22.8.21	25.8.21	25.8.21	25.8.21	
CDU / CSU	23,0%	22,0%	25,5%	25,0%	26,0%	27,5%	24,0%	23,0%	22,0%	24,0%	25,0%	22,0%	23,0%	22,0%	22,0%	26,0%	23,0%	23,0%	22,0%	21,0%	22,0%	22,0%	
SPD	19,0%	19,0%	17,5%	20,0%	19,0%	19,5%	18,0%	21,0%	21,0%	19,0%	20,0%	22,0%	21,0%	22,0%	23,0%	24,0%	23,0%	23,0%	24,0%	24,0%	22,0%	20,5%	
Die GRÜNEN	20,0%	21,0%	17,5%	18,0%	19,0%	17,5%	20,0%	19,0%	19,0%	20,0%	17,5%	17,5%	17,0%	17,0%	18,0%	17,0%	18,0%	17,0%	16,0%	17,0%	20,0%	8,9%	
FDP	12,0%	12,0%	12,5%	12,0%	11,0%	11,0%	12,0%	12,0%	12,0%	12,0%	12,5%	11,0%	13,0%	13,0%	12,0%	10,5%	12,0%	13,0%	13,0%	13,0%	10,0%	10,7%	
DIE LINKE	7,0%	7,0%	6,5%	7,0%	7,0%	7,5%	7,0%	6,0%	7,0%	7,0%	6,5%	7,0%	7,0%	7,0%	6,0%	6,0%	7,0%	7,0%	8,0%	6,0%	6,0%	9,2%	
AfD Alternative	10,0%	11,0%	11,5%	11,0%	11,0%	11,0%	11,0%	10,0%	11,0%	11,0%	11,0%	11,0%	11,0%	12,0%	10,0%	10,5%	11,0%	11,0%	11,0%	11,0%	11,0%	12,6%	
Sonstige	8,0%	8,0%	5,5%	7,0%	7,0%	6,0%	8,0%	9,0%	8,0%	7,5%	7,5%	8,0%	8,0%	7,0%	9,0%	6,0%	6,0%	6,0%	7,0%	8,0%	6,0%	5,0%	
Art · Anzahl der Befragung	T · 2.509	T · 1.446	O · 2.118	TOM · 1.450	T · 1.252	F · 1.018		T · 2.501	T · 1.920		O · 2.080			TOM · 1.219	TOM · 1.352	T · 2.504			T · 1.919	O · 2.119	O · 1.689	TOM · 1.247	T · 1.300

Umfragezeitraum			Differenz zur letzten Bundestagswahl	Koalitions-möglichkeiten	Standardabweichung	Theoretische Sitzverteilung nach Sainte-Laguë (gerundet)	im Umfragezeitraum
vom	Tage	bis					
03.08.21	25	27.08.21					
Ø der jüngsten 3 Umfragen				48,7%	1,74	140	23,5%
CDU / CSU				20,5%	2,04	151	21,0%
SPD				36,4%	1,36	114	18,2%
Die GRÜNEN				67,9%	0,86	78	12,0%
FDP				51,7%	0,54	43	6,8%
DIE LINKE				55,6%	0,46	71	10,9%
AfD Alternative				57,4%	598		7,3%



5,9 Mio. AfD-Wähler
5,2 Mio. SPD-Wähler

Die **Standardabweichung** ist ein Begriff aus der Statistik bzw. Wahrscheinlichkeitsrechnung oder Stochastik. Mit ihr kann man ermitteln, wie stark die Streuung der Werte um einen Mittelwert ist. **Volatilität** bezeichnet in der Statistik allgemein die Schwankung von Zeitreihen.

Bestimmtheitsmaß. Das R^2 ist ein Gütemaß der linearen Regression.

$$\sqrt{\frac{\sum (x - \bar{x})^2}{(n-1)}}$$